

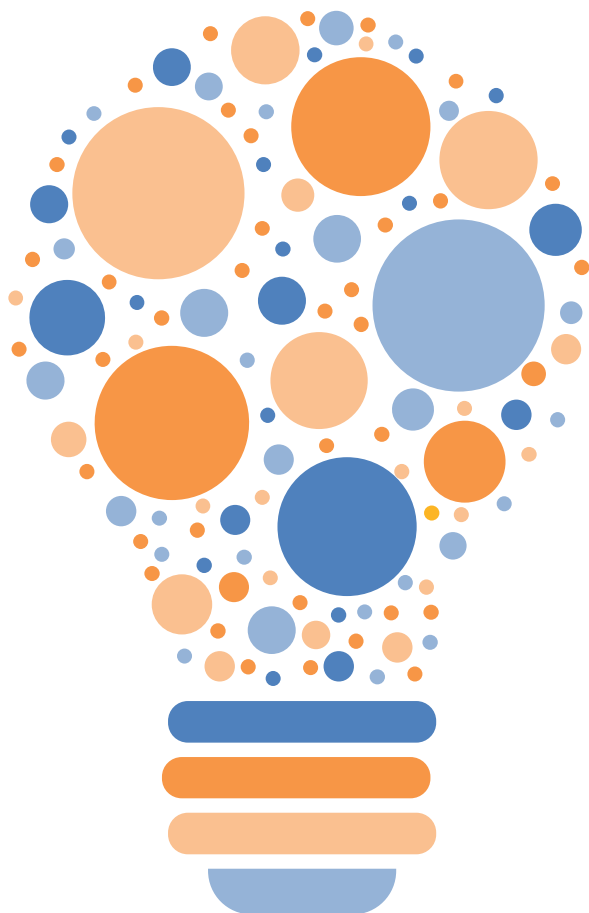
Le réseau Mir@bel : Faciliter l'accès aux revues



Mir@bel

“(RE) CUEILLIR
LES SAVOIRS”

Présentation du réseau Mir@bel



Le réseau Mir@bel est né en 2009 du besoin de mutualiser et centraliser les contenus en ligne des revues

4 établissements pilotes : Sciences Po Lyon, Sciences Po Grenoble, la MSH de Dijon, et l'ENTPE

Objectif initial : disposer d'une information fiable, à jour et de qualité sur les modalités d'accès en ligne aux revues francophones en SHS et améliorer le signalement du libre accès

Des contenus étendus : aujourd'hui les contenus signalés dans Mir@bel dépendent des besoins de ses partenaires.

Des services étendus au périmètre de l'édition scientifique : collecte et diffusion des politiques de publication des revues, en collaboration avec SHERPA/RoMEO

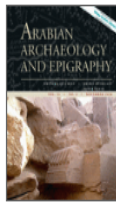
Un portail centré sur l'objet revue

Arabian archaeology and epigraphy



Thématique [Archéologie](#) [Histoire et archéologie](#) [Langues, linguistique](#) [Moyen-Orient](#)

Titre	ISSN	ISSN-E	Années	Éditeurs	Action
Arabian archaeology and epigraphy	0905-7196	1600-0471	1990 – ...	Blackwell Publishing, Wiley	



Titre actuel Arabian archaeology and epigraphy

Site web <https://onlinelibrary.wiley.com/journal/16000471>

Périodicité semestriel

Langues anglais

Éditeurs Blackwell Publishing
John Wiley & Sons — Wiley

Politique de publication Sherpa Romeo voir en français

Autres liens ERIH PLUS HAL SJR Wikipedia (anglais) Worldcat

Accès en ligne

	Ressource	Accès	Numéros	Autres liens	Action
Texte intégral	Wiley Online Library	Restreint	1990 — 2016		
Texte intégral	data.istex.fr	Restreint	1990 — 2016		
Résumés	Wiley Online Library	Libre	1990 (Vol. 1) — ...	[alerte par courriel] [Dernier numéro]	

Suivi

■ Maison de l'Orient et de la Méditerranée Jean Pouilloux suit cette revue dans Mir@bel

Dernière vérification : 07/11/2022 14:06.

Dernière modification : 25/04/2022 13:22 (accès : mise à jour).



Porte d'entrée sur l'univers numérique d'une revue

Rassembler en un même endroit les différentes informations associées à la vie entière de la ressource



Visibilité, Valorisation, Référencement

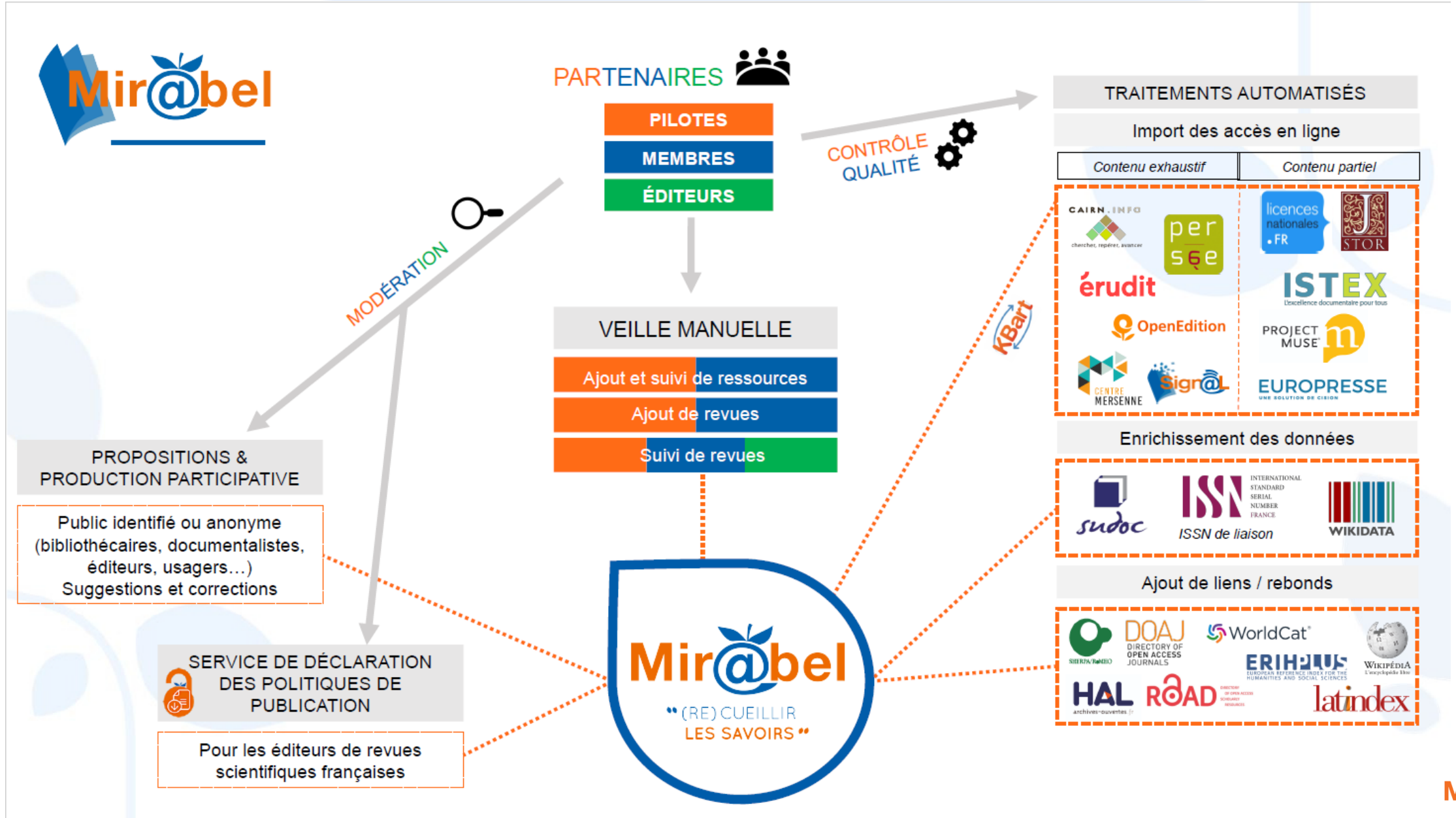
- Liens automatisés vers d'autres catalogues
- Rebonds vers des accès aux contenus, libres ou payants, via des grands bouquets ou dispersés sur le web
- Accès direct à la politique de publication déclarée dans Sherpa/Romeo
- Détails des contenus accessibles et valorisation de l'accès ouvert



Vérification et curation de données

Les données exposées sont suivies et vérifiées régulièrement

Un modèle original de production mutualisée



Une interface de vérification des données de Mir@bel permettant un puissant travail de curation

Vérifications liées aux ISSN

- Revues avec un ISSN-E mais sans accès *texte intégral*
- ISSN sans ISSN-L
- ISSN-L sans ISSN
- ISSN-L absents en tant qu'ISSN-(P|E)
- Titres électroniques à doublons d'ISSN-E
- Support d'ISSN inconnu
- ISSN-L conflictuels
- ISSN-L partagés
- Titres à multiples ISSN-P
- Titres à multiples ISSN-E
- Dates discordantes entre titre et ISSN
- Titres sans ISSN
- Titres avec un ISSN en cours

Vérifications liées aux alignements ISSN/PPN

PPN et Sudoc

- PPN sans ISSN
- ISSN sans PPN
- PPN en no-holding

Vérifications liées aux alignements éditeurs/IdRef

Éditeurs

- Éditeurs sans titre
- Éditeurs sans pays
- Éditeurs français sans IdRef

Un partenariat Mir@bel-Abes aux multiples facettes

Liens vers le Sudoc sur les pages de revues dans Mir@bel



Récupération de données du Sudoc dans Mir@bel



Lien vers Mir@bel dans les notices Sudoc



Accès aux revues Mir@bel signalés dans le Sudoc



Données éditeurs de Mir@bel alignées avec le référentiel IdRef



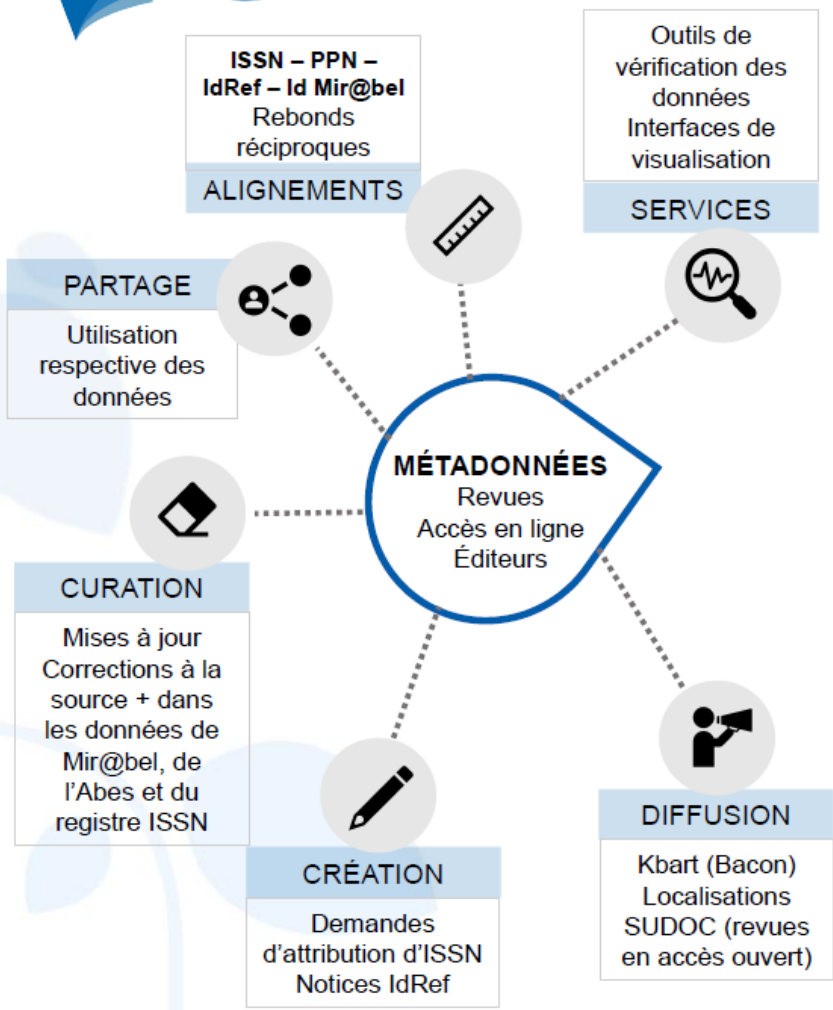
Imports et exports de fichiers Kbart entre Mir@bel et BACON



Réponse commune à des appels à projets : MIRABEL2022 et Rev@ntiq

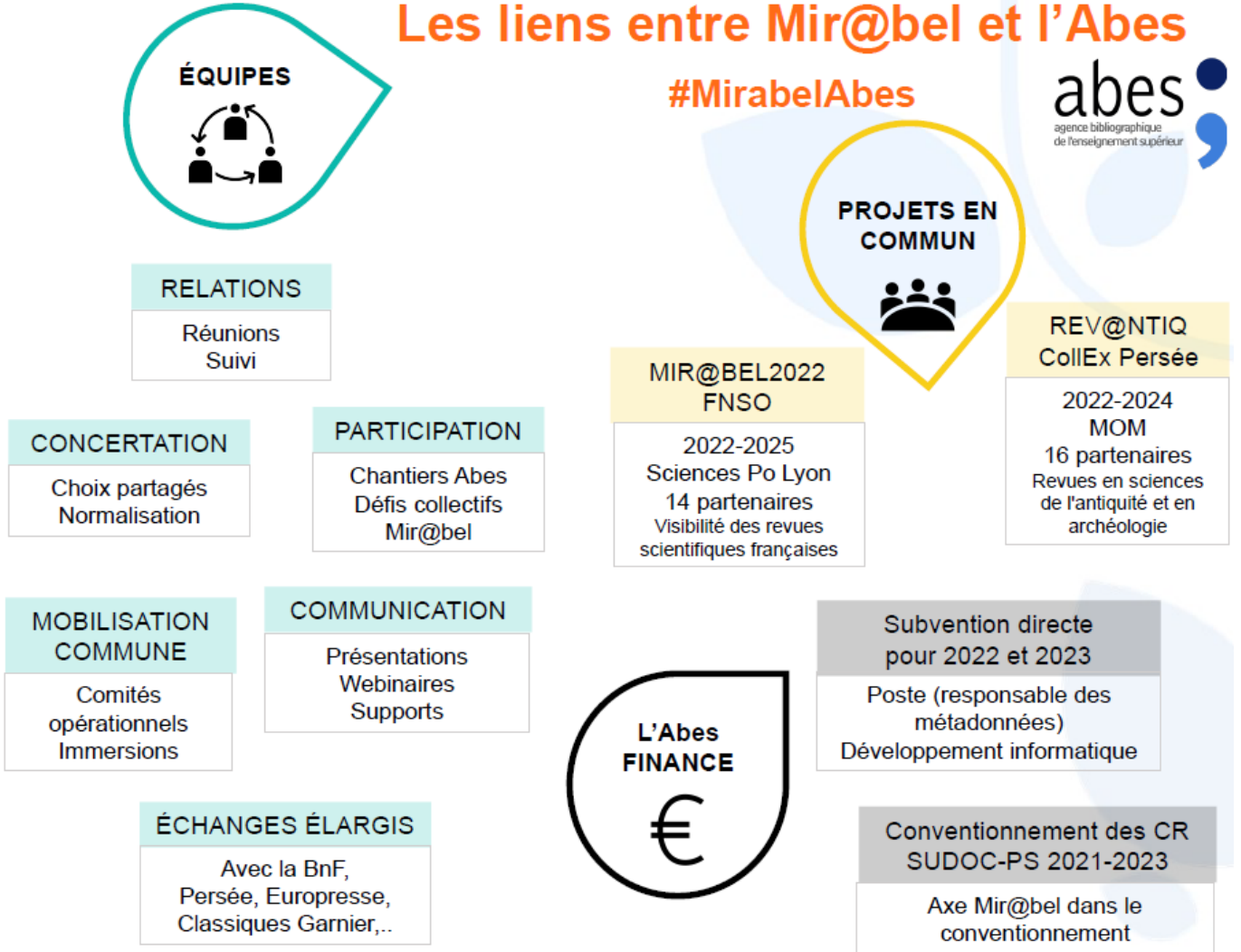


... et réciproque : ici vu du côté de Mir@bel



Les liens entre Mir@bel et l'Abes

#MirabelAbes



Mir@bel et le réseau Sudoc-PS

- **Rejoindre le réseau Mir@bel dans le cadre d'un dispositif de conventionnement sur objectif**
- **Une action prioritaire : rendre visible le Libre Accès**
 - Par le signalement et la centralisation de ces ressources dans le Sudoc et Mir@bel
 - Périmètre d'action territoriale et/ou disciplinaire
- **Assurer un travail qualitatif sur les données bibliographiques par le catalogage partagé**
 - Proposer ou compléter une revue dans Mir@bel quand elle est dans le champ d'action de mon réseau (même sans être partenaire !)
 - Faire la médiation avec le réseau international de l'ISSN
- **Réfléchir ensemble, pour aller plus loin**
 - Pour une politique de signalement cohérente : penser PCPP, prospection, valorisation des ressources et structures partenaires, ...

Des Questions ?



Suivre l'activité de Mir@bel :

- *via la [page d'actualité](#)*
- *via le [compte twitter @mirabel_revues](#)*