



“(RE) CUEILLIR
LES SAVOIRS”

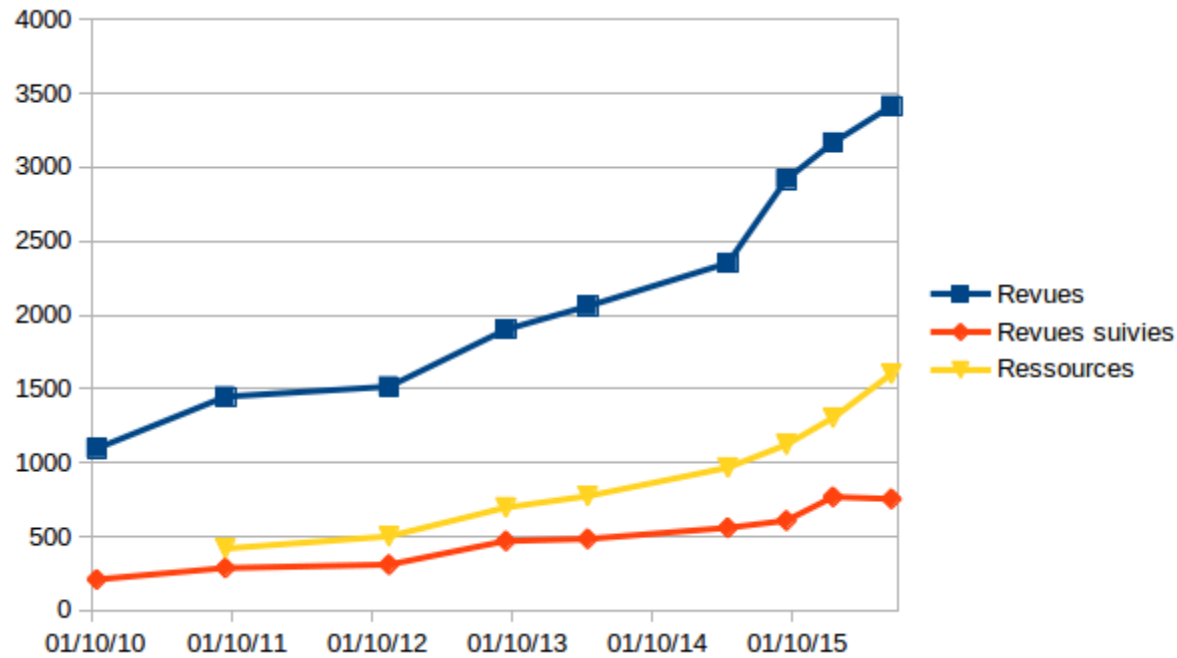
Mir@bel, bilan et état des lieux juin 2016

Sophie Fotiadi - Sciences Po Lyon

● www.reseau-mirabel.info
contact@reseau-mirabel.info



Les revues



3@@@

3443 revues

Principalement francophones... et anglophones

Langue	Parmi les langues de la revue
Français	2265
Anglais	1221
Espagnol	146
Allemand	107
Bilingue français-anglais	398

Les accès en ligne aux contenus des revues

Les accès par type

Type d'accès	Total des accès	Rapport libre/restreint
Intégral	5053	57 %
Résumé	743	90 %
Sommaire	2033	99 %
Indexation	245	90 %
Tout type	8074	72 %

Les principales ressources

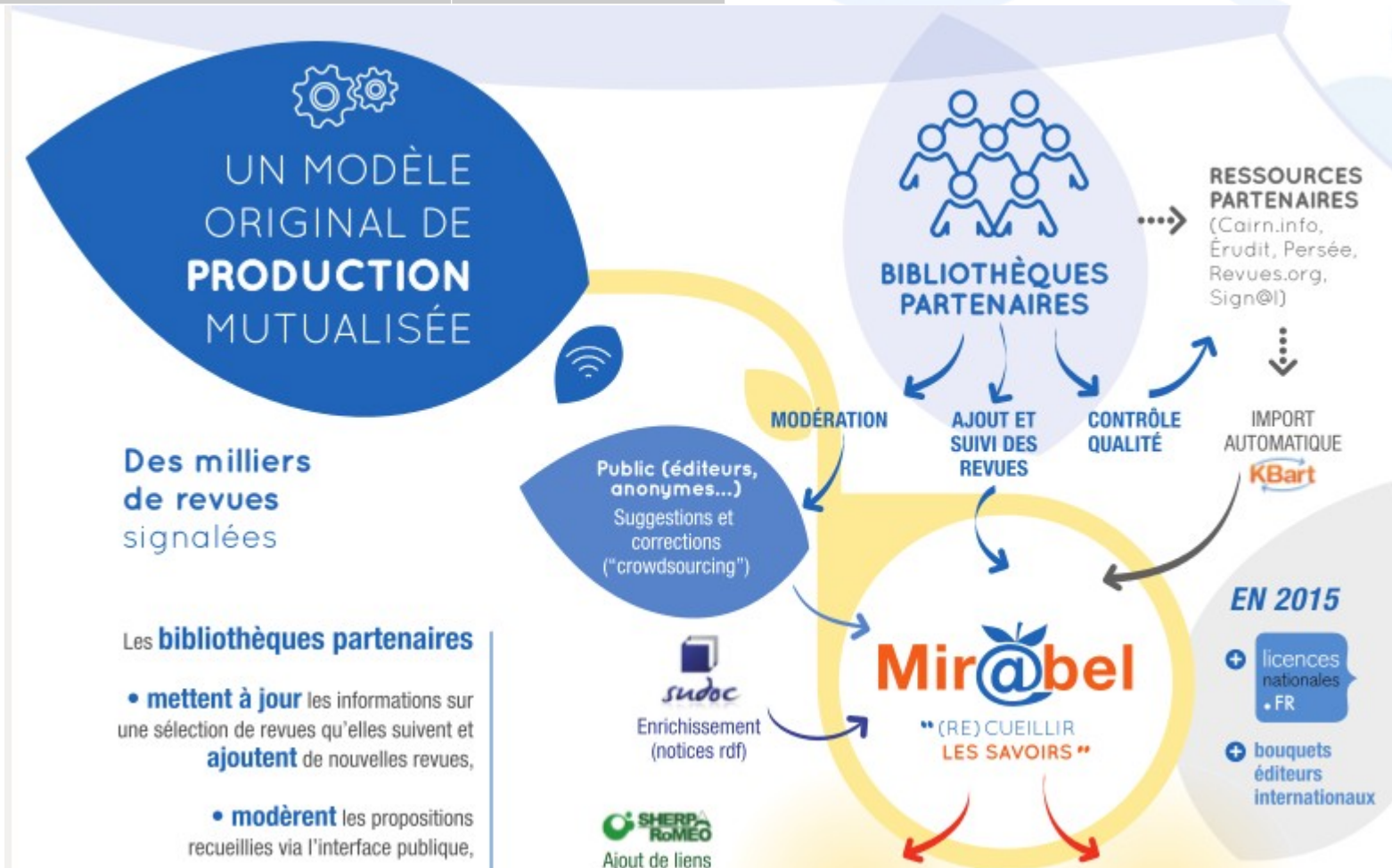
Nom	Revue 2016
Ebsco - Political Science Complete	570
Cairn.info	455
Revue.org	425
Sign@l	391
Érudit	153
Taylor & Francis Online	127
Persée	178
JSTOR	105
Wiley Online Library - Licence Nationale France	104

L'activité de veille

Interventions validées sur la période 1^{er} juin 2015 – 31 mai 2016

Interventions d'import	Interventions validées manuellement	Total
4499	10018	14517

Dont 243 « propositions » de mise à jour



Les nouveautés de l'année

Les vignettes de couvertures de revues



Les liens automatisés vers la politique éditoriale



Les liens vers les bases signalant les revues en accès ouvert



Des imports massifs [avec une stagiaire]

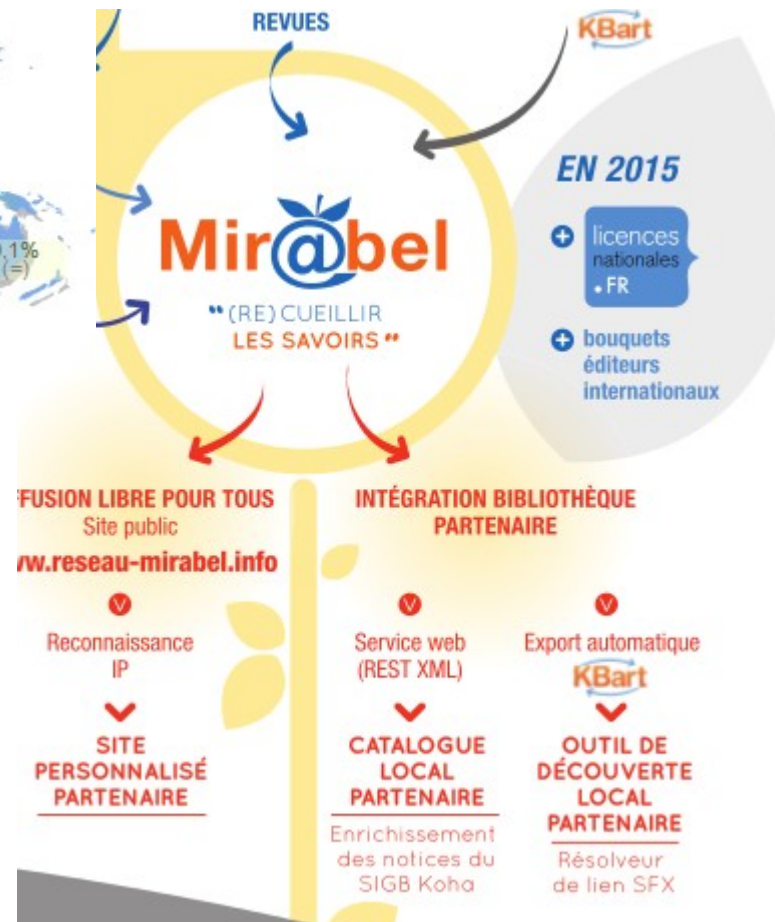
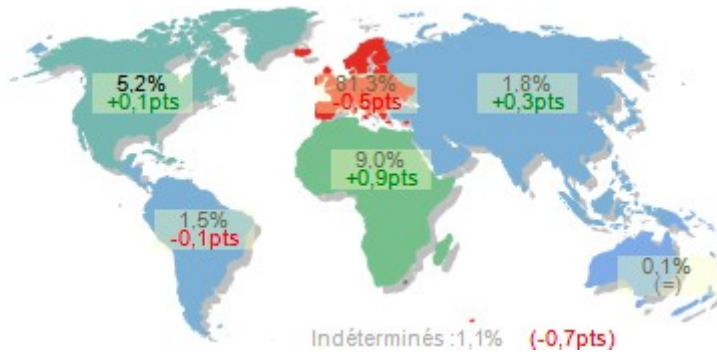
- Globaux (ex. *Political Science Complete*)
- Sélectifs (ex. *Licences nationales - France*)



La diffusion des données

Sur le site Mir@bel et via les catalogues des partenaires

2016 :



LA DIFFUSION DE LA BASE DE CONNAISSANCE

Sur le site web public, librement accessible à tous

- Deux services à valeur ajoutée** pour les bibliothèques du réseau :
- **personnalisation du site web :**
 - > affichage du logo de l'institution,
 - > affichage d'un lien vers le catalogue pour les revues marquées « disponible dans votre bibliothèque »,
 - > gestion des collections locales.
 - **intégration des informations et affichage dans le système d'information local.**

Les communications



« Publications SHS : l'édition électronique
ouverte, pourquoi, comment ? »
Jeudi 19 mai 2016 – à la Maison des Sciences de
l'Homme de Dijon (MSH)

<http://publishs2016.sciencesconf.org>



Le pilotage

Un investissement important

- Des comités de pilotage
- Des établissements porteurs/pilotes

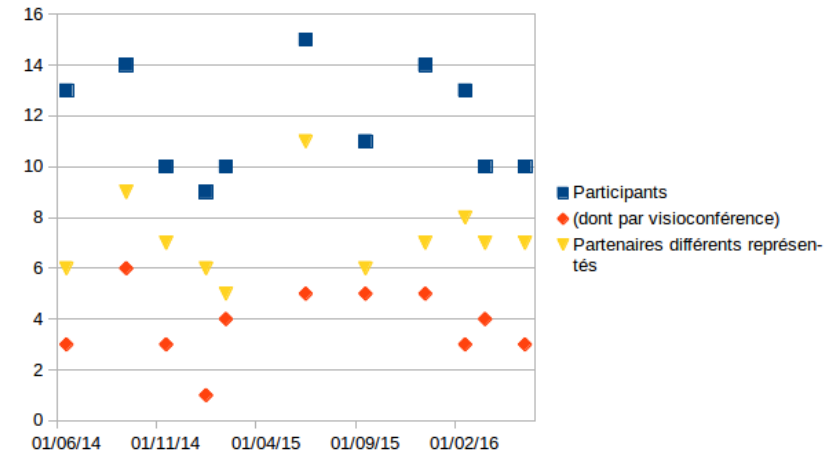
Un suivi significatif :

- des développements informatiques
- du réseau

Le soutien financier continu de la Région Rhône-Alpes depuis le lancement de Mir@bel



Un réseau/projet arrivé à maturité, avec de nombreuses questions stratégiques ouvertes...



Les annonces de l'AG !

En 2015...



En 2016 :

Le lancement officiel d'un arbre thématique des revues

- Stagiaire 2015, Groupe de travail 2016
- « Catégorisation » manuelle et importée



Mais aussi...

La présentation de nouveaux indicateurs d'activité « partenaires »

Les nouveaux partenariats de type « éditeurs », pour la rentrée

La finalisation du développement structurel (collections et abonnements)