

INSEP

Insep et Mir@bel : le choix du partenariat

AG Mir@bel, le 04/06/2018

Anne-Solweig Gremillet, responsable de l'unité info-doc

300 agents

dont 80 personnels médicaux et paramédicaux

35 chercheurs et enseignants-chercheurs

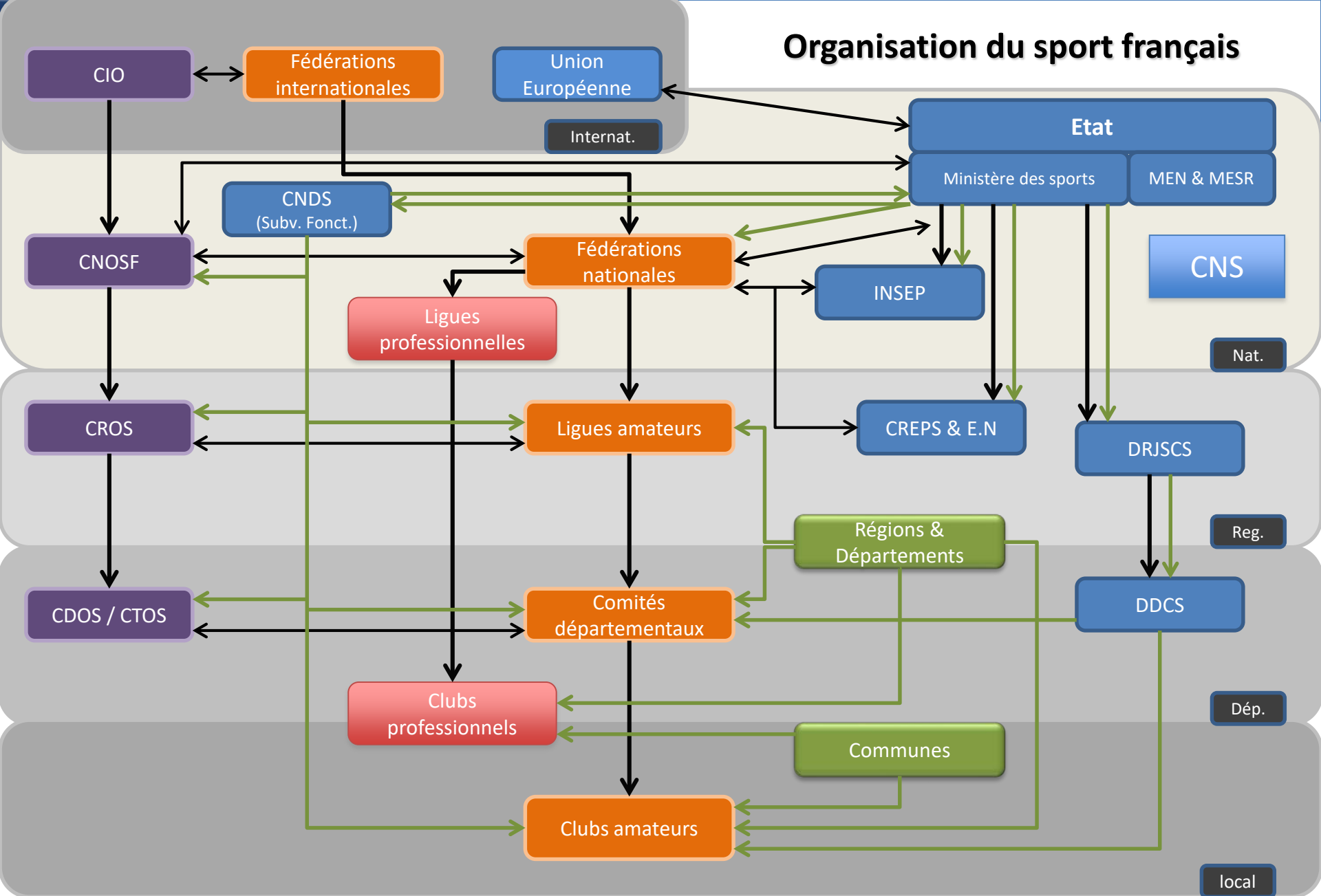
35 formateurs

Sous tutelle ministère des Sports

Objectif:

former, entraîner, accompagner la haute performance

Organisation du sport français



→ Relation hiérarchique / tutelle
↔ Echange / coopération

→ Financement

Source : Cour des comptes

L'Insep, centre de ressources documentaires

- plus d'un millier de titres de périodiques conservés ;
- 130 abonnements en cours : revues papier et en ligne ;
- accès à la base de données Sportdiscus full text ;
- un partenariat avec la BnF dans le cadre de Gallica.

INSEP-Editions

- une revue en cours de rétronumérisation dans Persée, *Les Cahiers de l'Insep* ;
- une revue de transfert entre science et entraînement, *Réflexions Sport*.

- Un nouveau domaine dans Mir@bel.
- Pour mieux valoriser ce domaine dans l'enseignement supérieur et la recherche.
- Pour amener les lecteurs de sport vers diverses disciplines et domaines par le biais de Mir@bel. Et inversement amener d'autres lecteurs vers le sport.
- Pour favoriser la science ouverte en sport.

Contact
anne-solweig.gremillet@insep.fr

INSEP