



**Mir@bel**  
“(RE) CUEILLIR  
LES SAVOIRS”

LE SITE WEB  
QUI FACILITE L'ACCÈS AUX REVUES

---

La participation de Mir@bel au  
cercle vertueux de signalement  
des ressources continues

---

22 juin 2022  
Journées Abes

**Sophie Fotiadi**

sophie.fotiadi@sciencespo-lyon.fr



● [reseau-mirabel.info](https://reseau-mirabel.info)  
[contact@reseau-mirabel.info](mailto:contact@reseau-mirabel.info)



— SCIENCES  
— PO — LYON



# Mir@bel en quelques mots

## un réseau

- > 100 institutions membres et partenaires éditeurs
- > 265 professionnels contributeurs

une base de connaissance publique sur les revues

un service de gestion des accès pour les bibliothèques

des services science ouverte pour les revues scientifiques françaises

## Cahiers Agricultures



Thématique [Agriculture, pêche, exploitation des ressources naturelles](#) [Cultures et sociétés](#)

Titre	ISSN	ISSN-E	Années	Éditeurs	Action
Cahiers Agricultures	1166-7699	1777-5949	1992 – ...	EDP Sciences	



**Titre actuel** Cahiers Agricultures

**Site web** <https://www.cahiersagricultures.fr/fr/>

**Périodicité** bimestriel

**Langues** français

**Éditeur** EDP Sciences

**Éditeur précédent** John Libbey Eurotext

**Politique de publication** Sherpa Romeo voir en français

**Autres liens** Amica : le blog des amis de la revue DOAJ HAL ROAD Twitter Wikipedia (français) Worldcat

### Accès en ligne

	Ressource	Accès	Numéros	Autres liens	Action
<a href="#">Texte intégral</a>	EDP Sciences	Libre	2014 (Vol. 23, no 1) — ...		
<a href="#">Texte intégral</a>	Revue du CIRAD	Libre	1992 (Vol. 1, no 1) — 2015 (Vol. 24, no 6)		



# Un modèle original de production mutualisée

## PARTENAIRES

- PILOTES
- MEMBRES
- ÉDITEURS

CONTRÔLE QUALITÉ

MODÉRATION

- VEILLE MANUELLE
- Ajout et suivi de ressources
- Ajout de revues
- Suivi de revues

## TRAITEMENTS AUTOMATISÉS

Import des accès en ligne

Contenu exhaustif	Contenu partiel
-------------------	-----------------

## Enrichissement des données

## Ajout de liens / rebonds

kBart

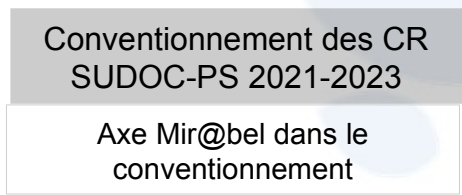
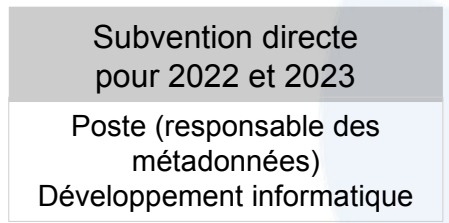
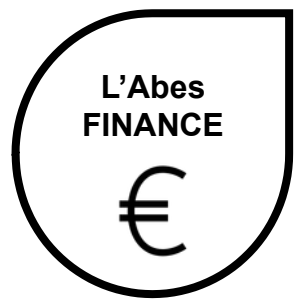
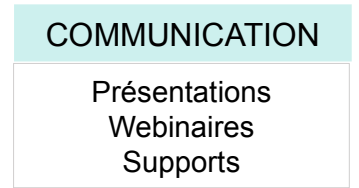
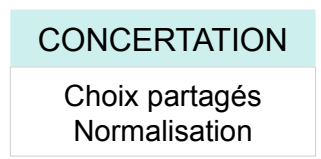
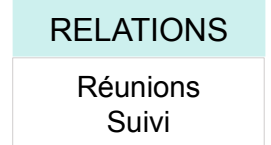
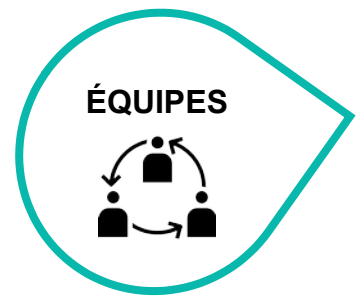
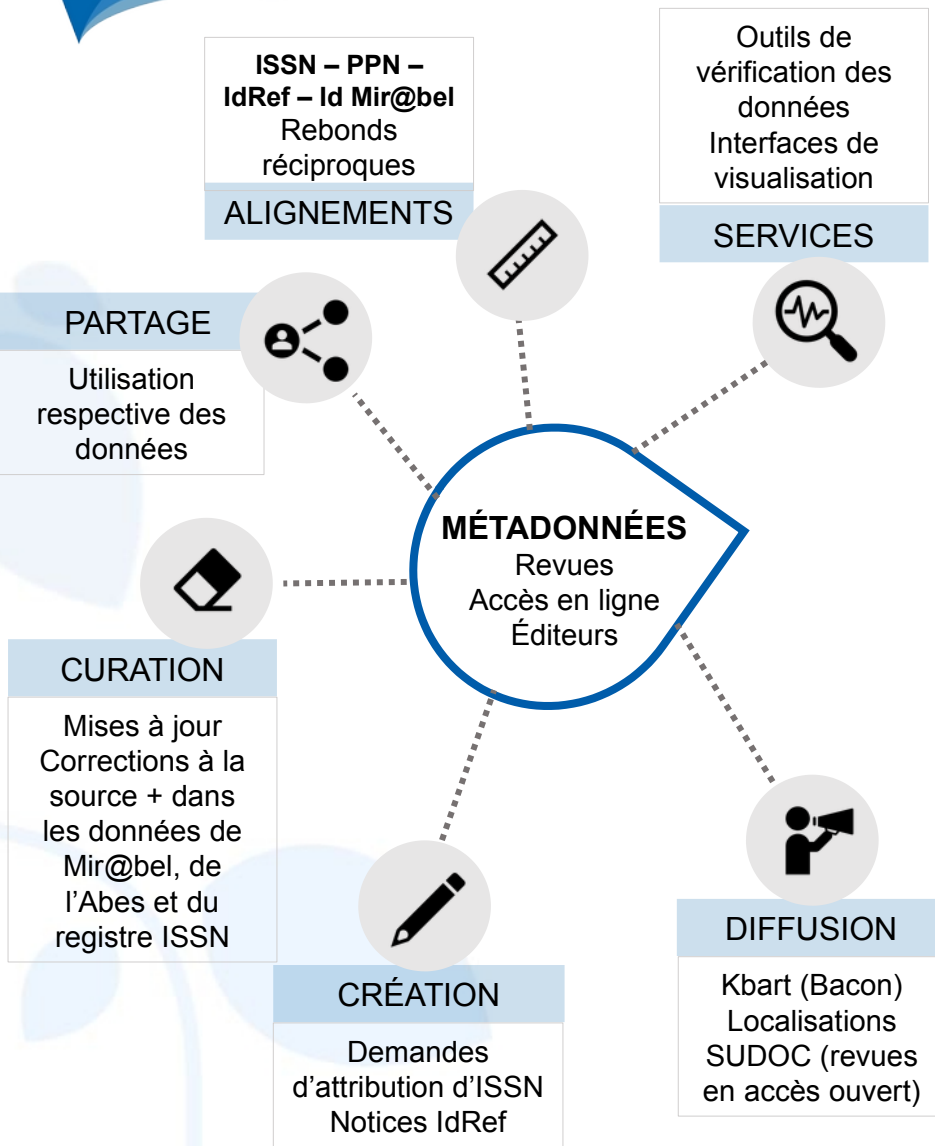
## PROPOSITIONS & PRODUCTION PARTICIPATIVE

Public identifié ou anonyme (bibliothécaires, documentalistes, éditeurs, usagers...)  
Suggestions et corrections

## SERVICE DE DÉCLARATION DES POLITIQUES DE PUBLICATION

Pour les éditeurs de revues scientifiques françaises





# Un exemple : l'apport de Mir@bel dans l'attribution des ISSN

Mir@bel repère



Des revues diffusées en ligne mais sans ISSN électronique

Des revues qui déclarent des ISSN non inscrits au registre

Des revues sans ISSN



Des partenaires agissent



**BnF - Centre ISSN France**

Chantier 2022 sur les **périodiques français en ligne.**  
≈ 400 ISSN attribués

**Abes**

Chantier 2022 sur les **périodiques étrangers en ligne.**  
≈ 700 ISSN et 70 centres ISSN concernés

**Membres des deux réseaux SUDOC-PS et Mir@bel**

**CR31 - Sciences exactes et appliquées 1**  
15 demandes de numérotation ISSN pour des périodiques en ligne (2021-2022)

**Persée**

Chantier avec l'Abes et Mir@bel  
2021-2022 : ≈ 80 ISSN électroniques



Des ISSN sont attribués



**REGISTRE ISSN**



**Au bénéfice de tous**







# Des outils et routines de vérifications de données

## Liens morts

- Liens morts / revues
- Liens morts / éditeurs
- Liens morts / ressources

## Revues

- Revues dont le dernier titre est sans langue
- Titres sans éditeur
- Revues sans aucun accès

## Wikidata

- [Wikidata](#)
- Wikidata / Incohérences

## Vérifications générales

- Ressources sans accès
- Collections sans accès
- Collections temporaires
- Titres obsolètes sans date de fin
- Doublons sur les triplets (titre, ressource, ID interne)
- Revues qui devraient avoir un accès libre en texte intégral
- Couvertures absentes malgré leur URL présente
- Revues dont le dernier titre n'a pas d'image de couverture

## PPN et Sudoc

- PPN sans ISSN
- ISSN sans PPN
- PPN en no-holding

## Thématique

- Revues indexées par seuls imports
- Revues sans thématiques

## Vérifications d'ISSN

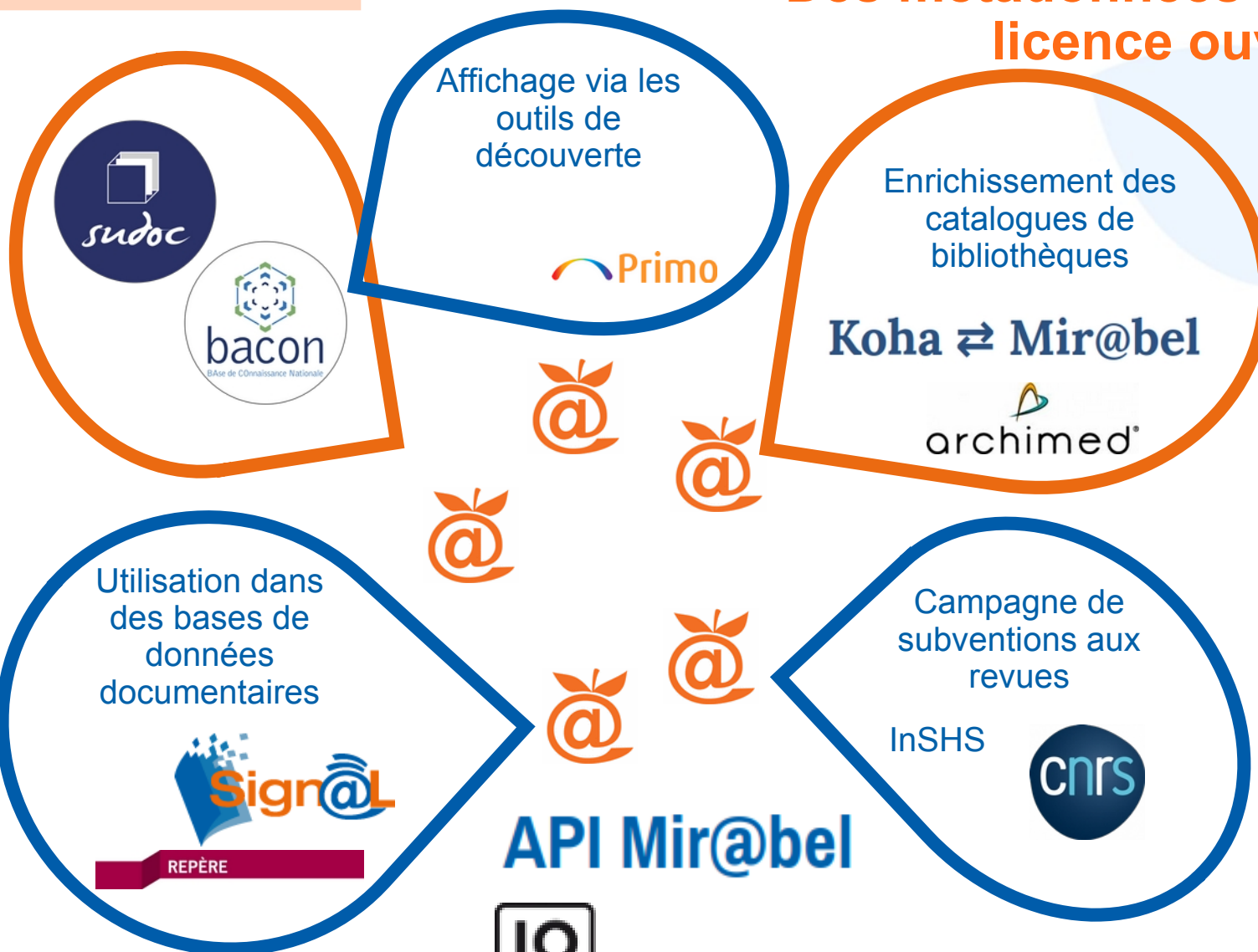
- Revues avec un ISSN-E mais sans accès *texte intégral*
- Sans ISSN-E malgré un accès *texte intégral*
- ISSN sans ISSN-L
- ISSN-L sans ISSN
- ISSN-L absents en tant qu'ISSN-(P|E)
- Titres électroniques à doublons d'ISSN-E
- Support d'ISSN inconnu
- ISSN-L conflictuels
- ISSN-L partagés
- Titres à multiples ISSN-P
- Titres à multiples ISSN-E
- Dates discordantes entre titre et ISSN
- Titres sans ISSN
- Titres avec un ISSN en cours

## Éditeurs

- Éditeurs sans titre
- Éditeurs sans pays
- Éditeurs français sans IdRef
- Éditeurs français sans ID Sherpa
- Éditeurs français sans rôle sur leurs titres

Au bénéfice de tous

## Des métadonnées partagées en licence ouverte



La réutilisation des données de Mir@bel



LICENCE OUVERTE  
OPEN LICENCE



## Consolider le cercle vertueux : Mir@bel2022 lauréat FNSO

### Axe 2 Mir@bel2022 - Référencer de manière partagée les revues françaises et leurs éditeurs

- Proposer une identification exhaustive des revues scientifiques françaises et de leurs accès en ligne en s'appuyant sur des réservoirs de données nationaux et internationaux.
- Améliorer le cadre d'identification des éditeurs et la qualité de leur description grâce à un référentiel partagé par l'ensemble des partenaires français et ouvert internationalement en s'appuyant sur le référentiel IdRef et les outils associés développés par l'Abes.
- **Consolider le cercle vertueux de qualité pour la curation et l'amélioration partagée des données avec tous les acteurs** (Abes, Cairn, CCSD, Centres ISSN, Centre Mersenne, EDP Sciences, Médiaci, OpenEdition, Persée, Repères...).
- Enrichir la description des titres dans Mir@bel en documentant leurs modèles de publication selon les critères de qualité en vigueur dans l'édition scientifique internationale.



En cours Plateforme

## Mir@bel2022

Ancrer les revues scientifiques françaises à l'international avec des données partagées, ouvertes et de qualité sur leurs éditeurs et leurs politiques d'accès et de rediffusion

