

LE RÉSEAU MIR@BEL S'EST DÉVELOPPÉ
POUR RÉPONDRE DANS LA DURÉE À L'ENJEU
DU SIGNALEMENT DES REVUES
EN SCIENCES HUMAINES ET SOCIALES

- > Impact fort du numérique sur l'économie et la diffusion des revues
- > Multiplication des accès électroniques et difficulté de leur signalement
- > Bibliothécaires et documentalistes doivent s'adapter et profiter des nouvelles opportunités

MIR@BEL EST UNE BASE DE CONNAISSANCE QUI, POUR CHAQUE REVUE RECENSÉE,

- **REPÈRE** les numéros disponibles sur Internet et les conditions d'accès (gratuit, sur abonnement),
- **PROPOSE** des liens profonds vers le texte intégral des articles, les sommaires des numéros, les résumés ou l'indexation des articles.

MIR@BEL, C'EST AUSSI...

- une base partiellement enrichie par les données du **SUDOC**, avec une mise en relation des notices,
- **DES LIENS DE REBOND** vers des sites apportant des informations complémentaires sur la revue : présentation, catalogues, édition, bibliométrie, actualité...
- le lien vers le service **SHERPA/RoMEO** donnant accès à la politique de l'éditeur vis-à-vis de l'archivage ouvert.

revue : Actes de la recherche en sciences socia.

Titre	ISSN	Liens
Actes de la recherche en sciences sociales	AKSIS 0335-5322	
Titre actuel: Actes de la recherche en sciences sociales		
Site web: http://www.akis.fr/presentation/		
Périodicité: trimestriel		
Langues: français		
Autres liens: JournalBel		
ISSN-E: 1855-2564 (Perse; Cairn.info)		

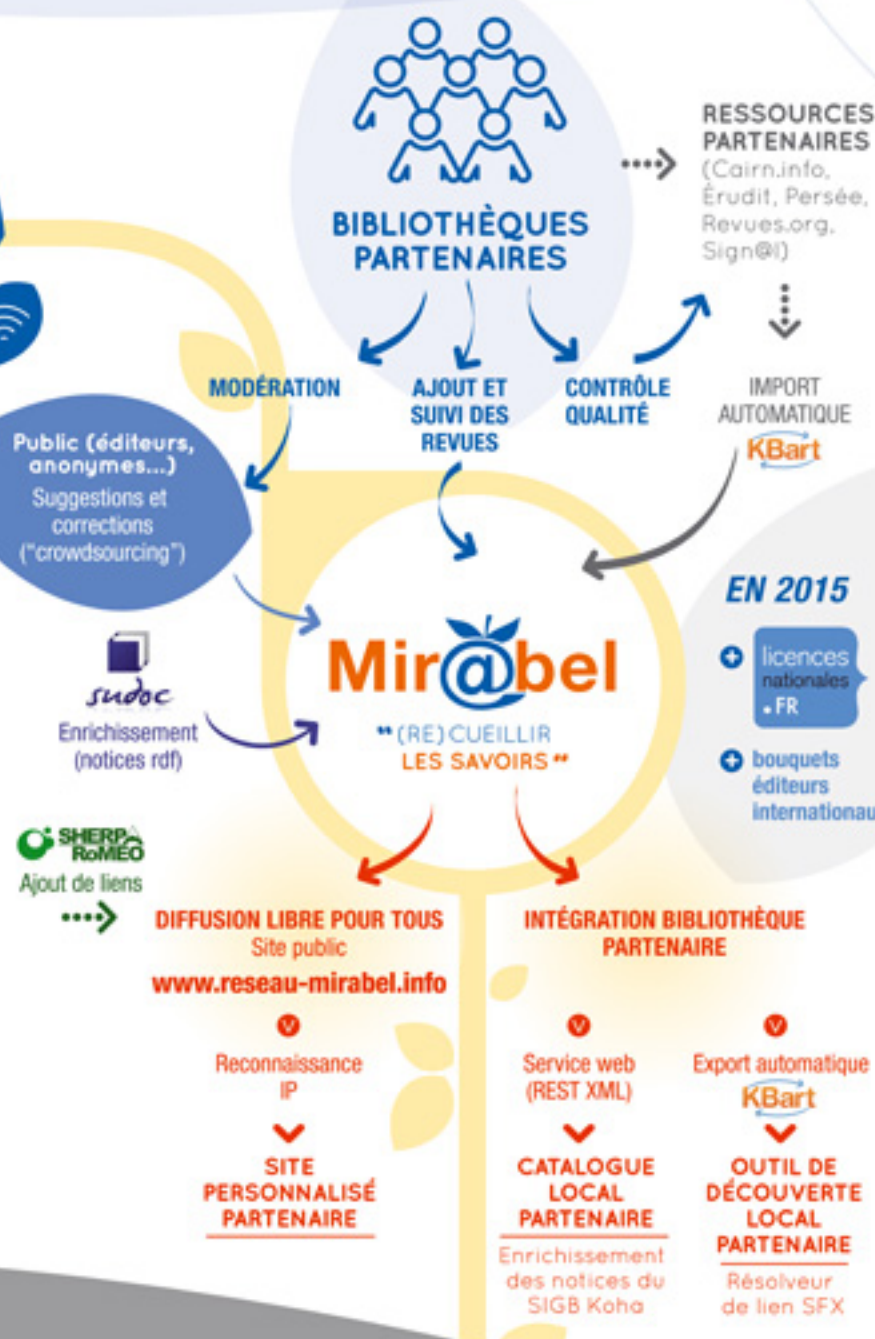
Accès en ligne	Ressource	Accès	Numéros
Texte intégral	Cairn.info	Libre	2004 (no 136) — 2011
Texte intégral	Perse	Libre	janvier 1975 (no 1, no 1) — décembre 2012 (no 208)
Texte intégral	Cairn.info	Libre	2012 — 2015 (no 208)
Résumés	Actes de la recherche en sciences sociales (site web)	Libre	décembre 2003 (no 130) — 2009 (no 131-132) — 2012
Sommaires	Cultures, Langues, Textes - la revue de sommaires — CLT	Libre	2000 (no 131-132) — 1975

UN MODÈLE
ORIGINAL DE
PRODUCTION
MUTUALISÉE

Des milliers
de revues
signalées

Les bibliothèques partenaires

- **mettent à jour** les informations sur une sélection de revues qu'elles suivent et **ajoutent** de nouvelles revues,
- **modèrent** les propositions recueillies via l'interface publique,
- **supervisent** les imports de données depuis les principaux portails francophones
 - > **valident et complètent** la création de chaque nouvelle revue,
 - > **signalent** les erreurs occasionnelles au fournisseur de la ressource pour un bénéfice mutuel.



LA DIFFUSION
DE LA BASE DE
CONNAISSANCE

Sur le site web
public, librement
accessible à tous

Deux services à valeur ajoutée
pour les bibliothèques du réseau :

- **personnalisation du site web** :
 - > affichage du logo de l'institution,
 - > affichage d'un lien vers le catalogue pour les revues marquées « disponible dans votre bibliothèque »,
 - > gestion des collections locales.
- **intégration des informations et affichage dans le système d'information local.**

PERSPECTIVES

Réseau de 27 institutions partenaires, Mir@bel a adopté un mode de fonctionnement différent des grands réseaux documentaires comme le SUDOC. L'arrivée prochaine de la base de connaissance nationale BACON devrait cependant faciliter le travail de collecte et de validation.

NOUVEAUX DÉVELOPPEMENTS

- **Interface publique**
 - > offrir un accès thématique
- **Services personnalisés aux bibliothèques du réseau**
 - > améliorer la gestion des collections
 - > personnaliser l'affichage des listes de revues selon les abonnements

