

ALEF

Alliance des éditeurs  
scientifiques publics français

# Une Alliance des **éditeurs**

1. Être rattachée à un établissement scientifique et avoir pour mission la **diffusion des résultats de la recherche** ;
2. Assurer la fabrication et l'impression de livres et de revues **en SHS ou en STM**, et se charger de leur exploitation permanente et suivie ;
3. Procéder systématiquement à une **évaluation scientifique** des manuscrits soumis ;
4. Porter en propre ou en délégation la **responsabilité éditoriale et juridique** des contenus publiés ;
5. Définir la politique éditoriale et les modalités de diffusion de ses publications **imprimées et/ou numériques**.

# L'Alef en contexte

- XIX<sup>e</sup> siècle** Premières maisons d'édition scientifiques institutionnelles : MNHN (1802), CTHS (1834), EPHE (1869), écoles françaises de Rome (1875) et d'Athènes (1877), IFAO (1880)
- 1966-2020** Presses universitaires et services d'édition scientifiques publics : PURH (1966), PU des Antilles (2018), Africae (2020)
- 2000-2024** Mouvement de la science ouverte et son institutionnalisation
  - 2002** Déclaration de Budapest
  - 2016** Loi pour une République numérique (art. 30)
  - 2018** Plan national pour la science ouverte
  - 2018** Plan S (CoalitionS)
  - 2021** Déclaration de l'Unesco
  - 2022** Appel de Paris sur l'évaluation de la recherche
  - 2023** Conclusions du Conseil de l'Union européenne



- 1972 Association of Learned and Professional Society Publishers (ALPSP)
- 1994 International Association of Scientific, Technical and Medical Publishers (STM)
- 2008 Open Access Scholarly Publishing Association (OASPA)
- 2018 Scholar Led



- 1982 European Association of Science Editors (EASE)
- 2010 Association of European University Press (AEUP)



- 1937 Association of University Presses (AUP)



- 1987 Unión de editoriales universitarias españolas (UNE)



- 1995 Red de editoriales de universidades nacionales de Argentina (REUN)



- 2004 Arbeitsgemeinschaft der Universitätsverlage (AG Univerlage)



- 2007 Associação portuguesa de editoras do ensino superior (APEES)



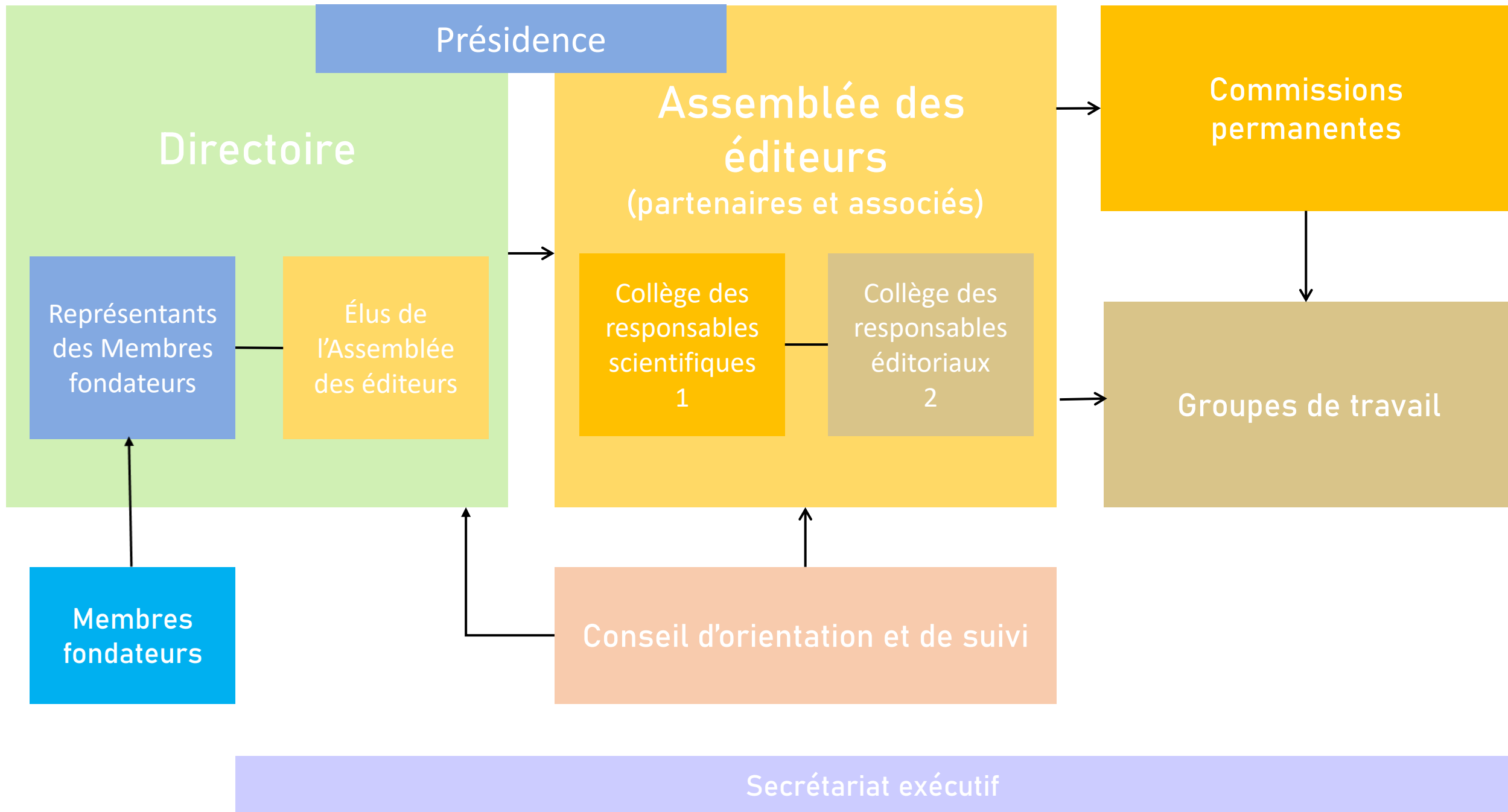
- 2018 University Press Italiane (UPI)



- 2023 Open Institutional Publishing Association (OIPA)

# Structuration de l'Alef

2021-2022	Mission de préfiguration d'une structuration collective des éditeurs scientifiques publics engagés dans la science ouverte, financée par le MESR
2022-2024	Poste de coordinatrice des travaux de structuration d'une Alliance des éditeurs publics scientifiques français, financé sur deux ans par le FNSO, hébergé chez France Universités et piloté par un comité de suivi
Avril 2023	Xavier Leroux, président de l'université de Toulon, nommé vice-président science ouverte et politique éditoriale
Déc. 2023	Avis favorable du conseil d'administration de France Universités
Début 2024	Échanges avec des établissements pressentis comme membres fondateurs
Avril 2024	Appel à manifestation d'intention
Juill. 2024	Validation par les établissements de tutelle de leur soutien institutionnel et financier à l'adhésion de leurs structures éditoriales
Nov. 2024	Assemblée constitutive des éditeurs



# Acteurs de l'Alef

**3 membres fondateurs**

*55 établissements cotisants pour 59 structures*

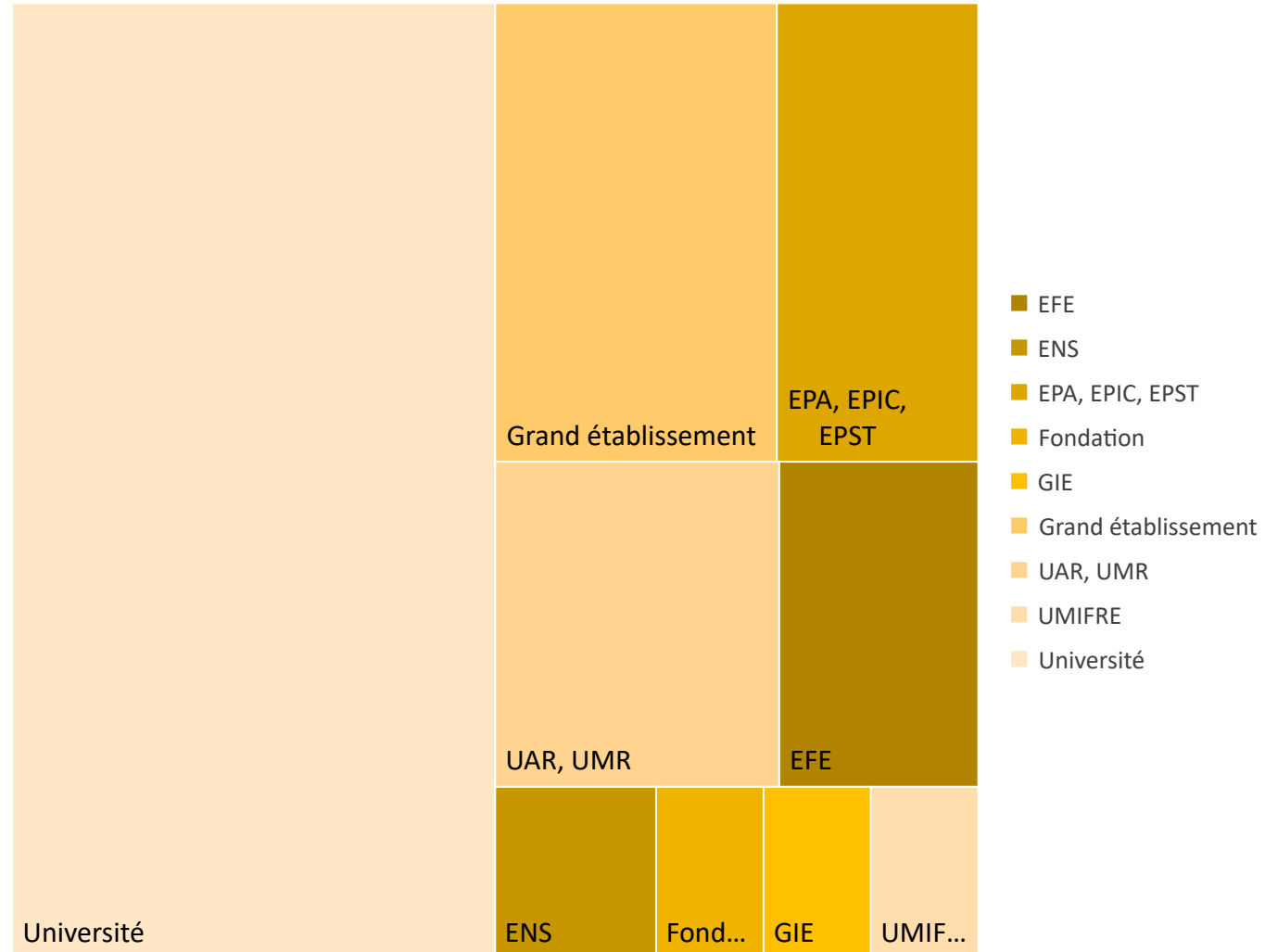
**49 membres partenaires** : représentés par les membres fondateurs

**10 membres associés** : représentés par d'autres organismes dont la mission est la diffusion des résultats de la recherche

*108 représentants désignés*

Garants de la **responsabilité scientifique** des publications : 54

Garants de la **responsabilité éditoriale** des publications : 54



# L'Alef en chiffres

- 59 structures éditoriales représentées à l'Assemblée des éditeurs  
SHS : 41 ; STM : 2 ; SHS / STM : 16
- 1 450 ouvrages et 320 revues publiés/an
- 40 000 titres cumulés au catalogue
- 520 professionnels ITRF, ITA ou apparentés
- > 4 000 chercheurs et enseignants-chercheurs directeurs de maison, de collection, de rédaction ou membres d'un comité
- > 6 000 chercheurs et enseignants-chercheurs publiés par an (hors ouvrages collectifs et recensions)



# Éditodiversité de l'Alef

## Presses universitaires

Presses Universitaires d'Aix-Marseille

l'epure

Editions Universitaires d'Avignon

ÉDITIONS DE LA SORBONNE  
UNIVERSITÉ PARIS 1 PANTHÉON-SORBONNE

EDUL

Éditions Universitaires de Dijon

utbm  
université de technologie Belfort-Montbéliard

artois  
presses universitaires

Presses Universitaires de BORDEAUX

Presses universitaires de Caen

Presses universitaires de Franche-Comté

UGA Éditions

ict  
LES PRESSES UNIVERSITAIRES

PUL

Presses universitaires de Paris Nanterre

puppa

PUR

PURH  
Presses universitaires de Rouen et du Havre

Presses universitaires de Saint-Étienne

UNIVERSITÉ PRESSES

SORBONNE UNIVERSITÉ PRESSES

PRESSES UNIVERSITAIRES de VINCENNES

PUM  
Presses universitaires du Midi

S

PuR

Presses Universitaires Indianocéaniques

UNC  
UNIVERSITÉ de la NOUVELLE-CALÉDONIE

## Grands établissements

AgroParisTech

MUSEUM  
NAT. HIST. NATURELLE  
PUBLICATIONS SCIENTIFIQUES

École nationale des chartes  
PSL

COLLÈGE DE FRANCE  
ÉDITIONS  
PRESSES DES MINES  
ÉDITEUR TRANSVALON

presses de l'ensib

éditions EHESS

INHA

Fondation  
EM  
fondation maison des sciences de l'homme

EPA, EPIC, EPST

ADEME  
AGENCE DE LA TRANSITION ÉCOLOGIQUE

ined éditions

Cerema éditions

Éditions

ÉDITIONS DE LA VILLETTE

## Écoles françaises à l'étranger

CASA DE VELÁZQUEZ

INSTITUT FRANÇAIS  
D'ARCHÉOLOGIE ORIENTALE  
المرکز الفرنسي للآثار الشرقية

Umifre

ÉCOLE FRANÇAISE DE ROME

ifpo  
Liban Liban Liban  
T. palestiniens  
سورية الأردن  
العراق Iraq

εφα  
ÉCOLE FRANÇAISE D'ATHÈNES  
ΓΑΛΙΚΗ ΣΧΟΛΗ ΑΘΗΝΩΝ

GIE

ENS

Quæ éditions

ENS EDITIONS  
ÉDITIONS RUE D'ULM

SA

CNRS ÉDITIONS

## Laboratoires éditeurs

ARTEHIS ÉDITIONS

a

LARPA  
UMR 5190

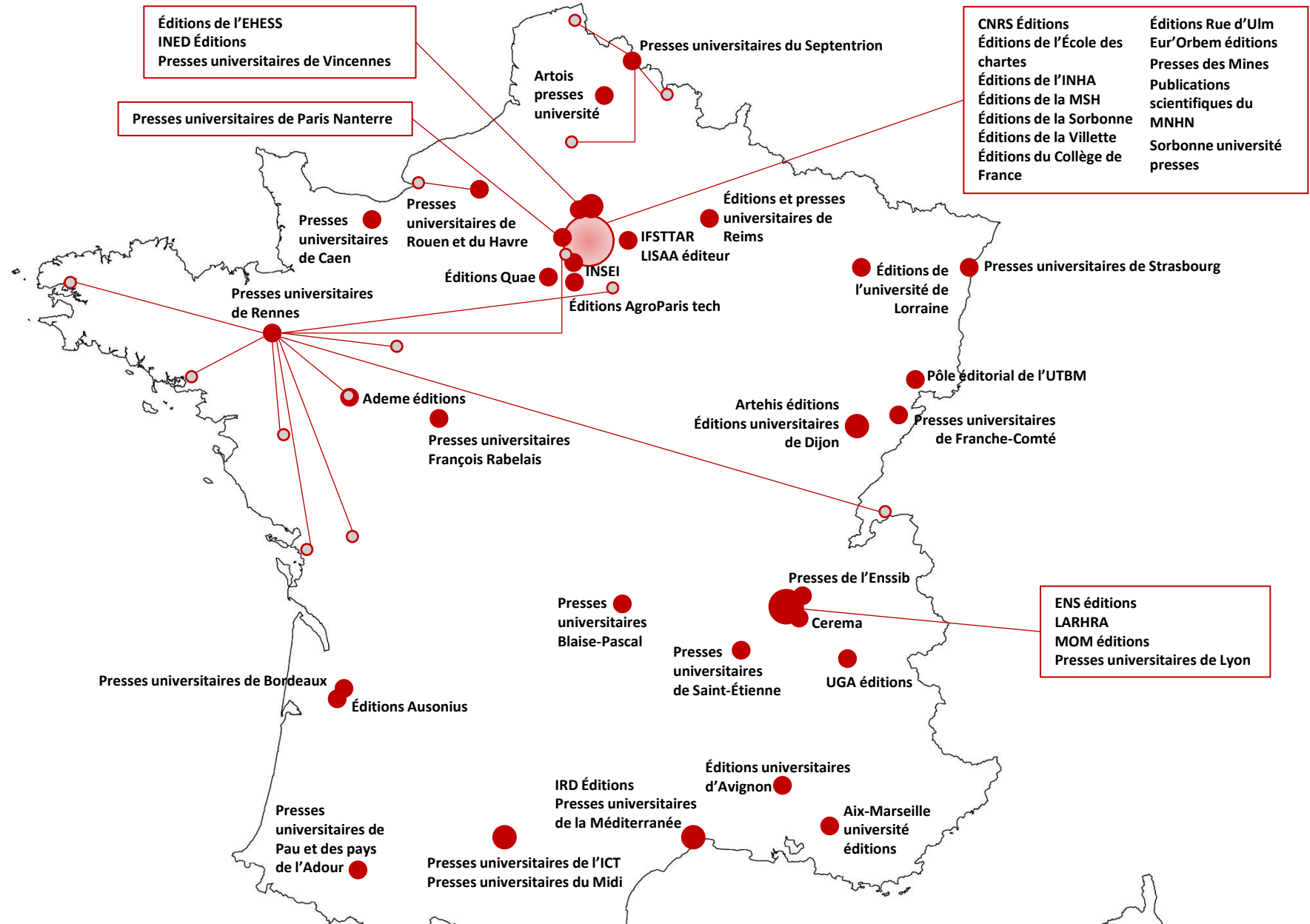
MOM ÉDITIONS

Eur' RBEM  
UMR-8224

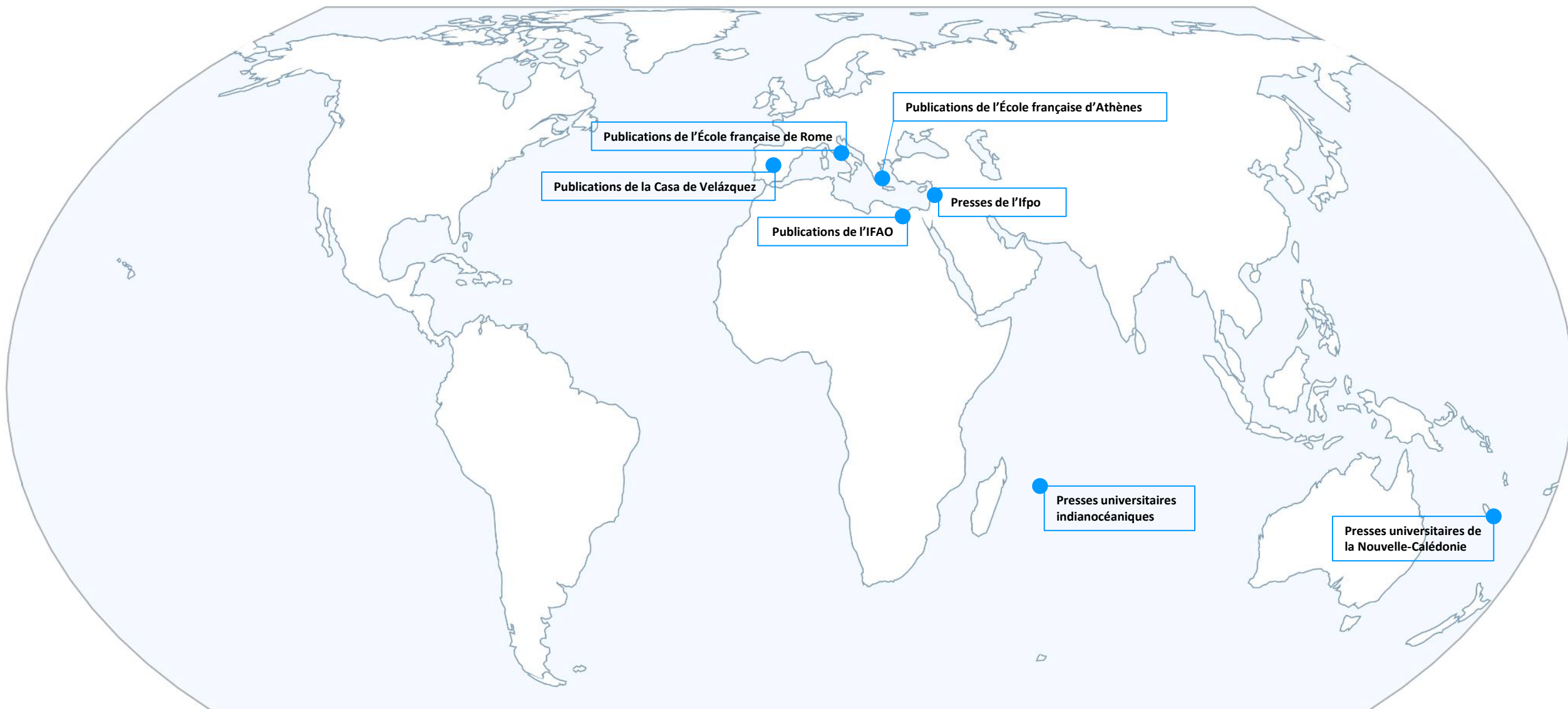
LISAA  
LITTÉRATURES, SAVOIRS ET ARTS

IFSTAR

# En France



# Dans le monde



# Objet de l'**Alef**

« L'**Alef** a pour objet le développement de **l'édition scientifique** par le soutien aux structures éditoriales rattachées à des institutions publiques et engagées dans **la science ouverte**, ainsi que par la valorisation de leurs publications.

L'**Alef** soutient **la complémentarité des diffusions imprimées et numériques** pour construire des modèles de revenus permettant l'accès ouvert aux contenus. »

# Fédération

1. **Représenter collectivement** l'édition scientifique publique au niveau national et international
2. **Parler d'une seule voix** et être identifié comme un interlocuteur légitime sur les questions de politiques publiques en matière d'édition scientifique
3. **Définir des stratégies** communes en respectant l'autonomie des structures membres

# Représentation

1. Adhérer à une **définition partagée** des missions des structures éditoriales scientifiques publiques (éditeur vs publieur)
2. Défendre la diversité des structures et de leurs politiques éditoriales (**biblio-diversité** et **édito-diversité**)
3. Contribuer à la cohérence des **politiques de publication scientifique** à l'international et au niveau européen

# Valorisation

1. Promouvoir les structures éditoriales et **améliorer la visibilité de leurs publications** au niveau national et international
2. Défendre l'expertise et la **plus-value de l'activité d'édition** et son rôle dans l'écosystème de la recherche

# Partage et accompagnement

1. Identifier des besoins non pourvus en interne et concevoir des **services d'appui** ou des **outils partagés** pour y répondre
2. Réaliser une veille, diffuser l'information, **favoriser les collaborations** et le recours à des conseillers spécialisés (juridique, financier, technique...)
3. Accompagner la recherche de **modèles de production pérenne** aux coûts proportionnels aux services fournis par les structures éditoriales

ALEF

# Assemblée des éditeurs

21 novembre 2024