

# Réunion(s) CR31 en 2021

*En raison de la crise sanitaire depuis mars 2020 :*

- JCR Abes annulée en mai 2020 / annulation de notre JCR31 en juin 2020
- Rendez-vous virtuel des CR avec l'Abes en mai 2021 + JCR à Montpellier en octobre / **réunions en 2 temps du CR31 pour ses partenaires** : réunion virtuelle du 7 juin 2021 et réunion en présentielle [JCR31 sous réserve consignes sanitaires] à l'automne.



## Actualités

- 2021-2023 : nouveau conventionnement sur objectifs avec l'Abes, mise en œuvre des projets cette année (Julie)
- Focus sur les périodiques électroniques (Cécile)
- Présentation de Mir@bel (Laëtitia)
- Conclusion : retour sur les chantiers qualités 2020 sur vos catalogues et perspectives

# Projets 2021-2023

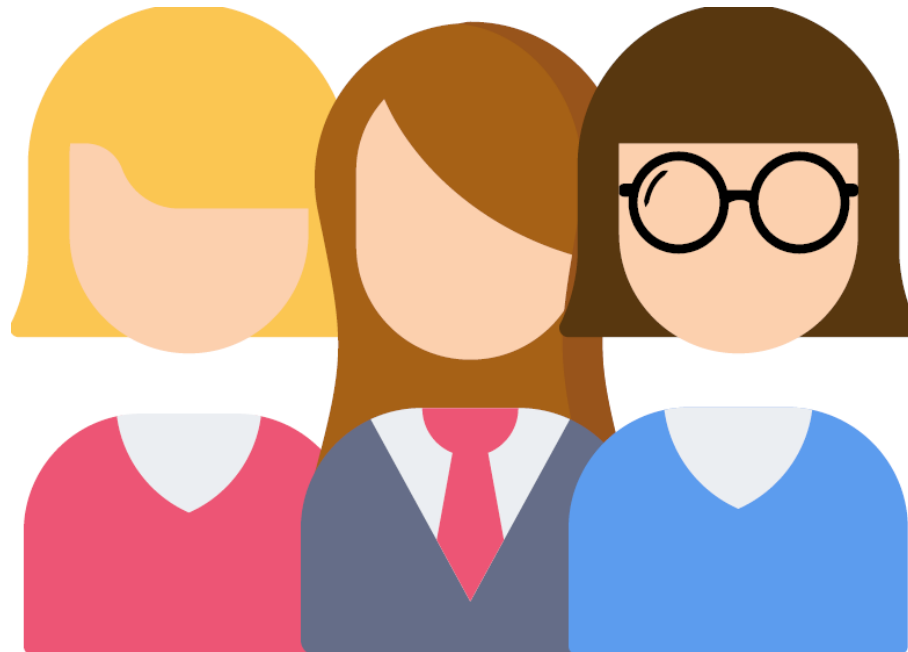
## CR31 – Centre du Réseau Sudoc-PS



JCR31  
7 JUIN 2021

## L'équipe du CR31

Julie, Cécile, Laëtitia...  
et Alice !



# **Projets du conventionnement 2021-2023**

- **But : formaliser des objectifs et des actions**
- **S'appuyer sur les axes d'activités des CR pour construire des propositions**
- **Subvention versée par l'Abes**
- **CR 31 : En sus des missions courantes, 7 objectifs fixés pour 2021-2013**

# Les missions courantes

- **Mettre à jour des informations des RCR de nos partenaires non déployés ;**
- **Contrôler et gérer les demandes ISSN ;**
- **Signaler des ressources continues ;**
- **Animer et informer au niveau local ;**
- **Expertiser**

# Objectif 1 : Prospection

Nouveaux partenaires ?



# Objectif 2 : Convention de participation au Sudoc-PS

- Bibliothèques non déployées rattachées au CR31
- L'établissement qui héberge le CR31

**Signature pour 3 ans**



# Objectif 3 : Animer le réseau local 1/2



Tout  
savoir sur  
le CR31

CENTRE DU RÉSEAU SUDOC-PS  
SCIENCES EXACTES ET  
APPLIQUÉES 1

**CR31**  
Centre du Réseau Sudoc-PS  
Sciences Exactes et Appliquées 1

Nouveau  
flyer

01 44 27 29 88

Arabesques

Page Web  
CR31

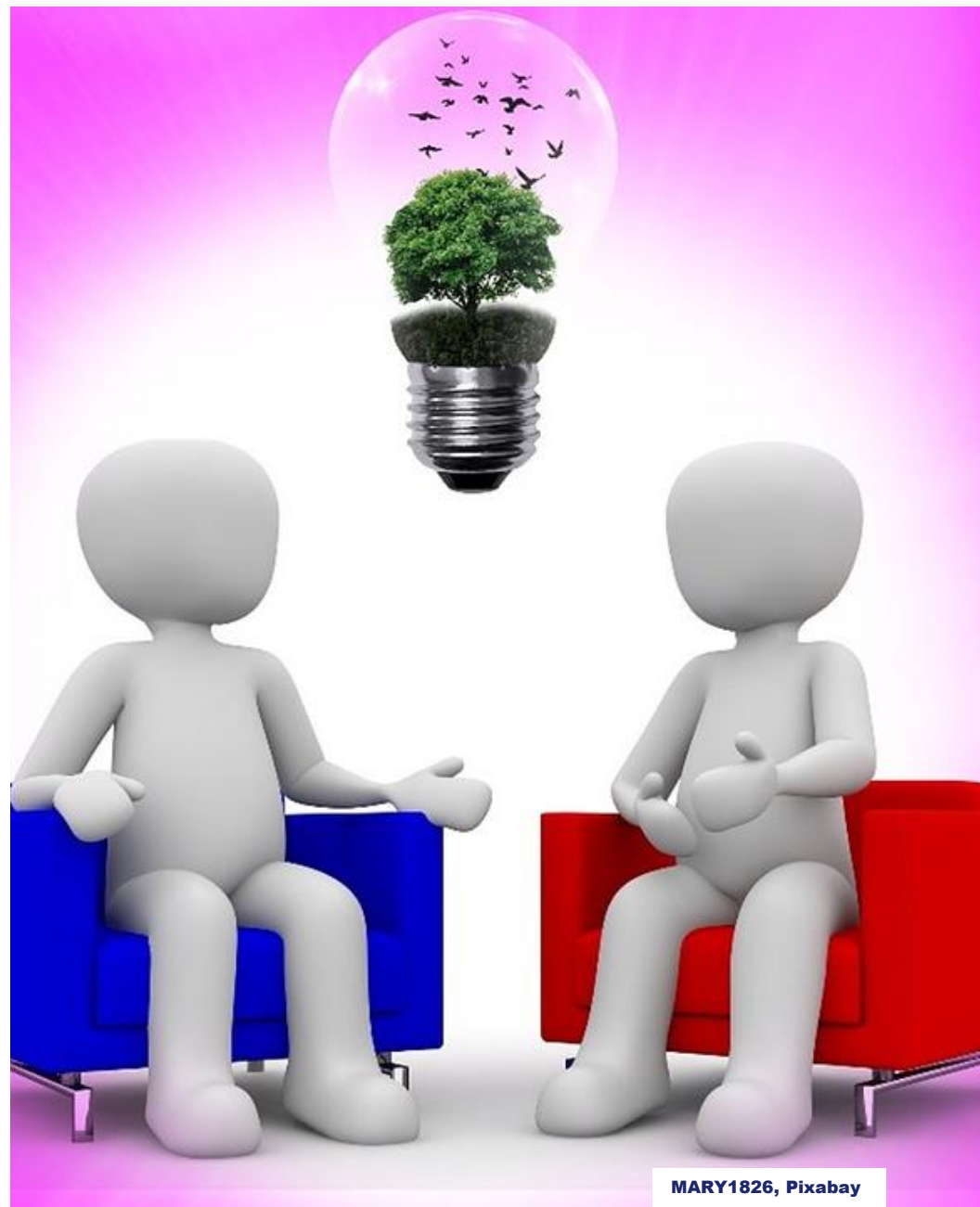
cr31@sorbonne-  
universite.fr

**Contactez-nous !**



## Objectif 3 : Animer le réseau local 2/2

- Rendez-vous virtuel du 7/06/2021
- Journée annuelle professionnelle du CR31 (JCR31) à l'automne 2021
- Formations aux outils de l'Abes (à la demande)
- Visites des établissements



# Objectif 4 : Signalement de vos ressources continues

- Aide à la saisie dans Colodus
- Correction de vos notices
- Formations aux outils de l'Abes
- Enrichissement des notices (hors unica) par une indexation Rameau et Dewey

Traitement des demandes de numérotation ou de corrections ISSN



cidemis

# Objectif 5 : Participation aux PCPP

Plans de conservation partagée de périodiques **thématiques nationaux**

PCP chimie

PCP physique (**extension corpus astrophysique**)

PCP mathématiques



# Objectif 6 : Favoriser l'accès aux ressources électroniques



- **Revue électronique natives ou numérisées, en Open Access**
- **Signalement dans le Sudoc et Mir@bel**

# Objectif 7 : Mettre en œuvre un partenariat avec Mir@bel



LE SITE WEB  
QUI FACILITE L'ACCÈS AUX REVUES

## L'actualité du réseau Mir@bel

Avril 2021

Nouveau membre : Centre réseau Sudoc-PS - CR31



Le CR 31 Sciences exactes et appliquées 1 de Sorbonne Université rejoint le réseau Mir@bel en tant que membre veilleur.

L'objectif est double :

- intégrer à Mir@bel de nouvelles revues en accès ouvert dans des thématiques scientifiques (à partir d'une sélection de revues qui sont référencées dans le Directory of Open Access Journals - DOAJ)
- corriger et compléter ces revues dans les notices du catalogue national du Sudoc, en parallèle des accès en ligne qui seront automatiquement affichés à partir des données de Mir@bel.

*Cette arrivée fait suite à l'appel à conventionnement 2021-2023 de l'Agence bibliographique de l'enseignement supérieur (Abes) pour les CR (centres réseau) du Sudoc PS (publications en série) qui mettait l'accent sur trois axes dont deux concernaient particulièrement Mir@bel : l'accès aux ressources en accès ouvert et la mise en œuvre d'un partenariat national avec Mir@bel. Bienvenue !*

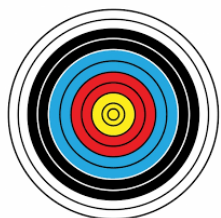
# Le signalement des périodiques électroniques



# Nouvelles missions des Centres du réseau Sudoc-PS (CR)



**« Signaler dans le Sudoc les publications électroniques de mon réseau en particulier celles de mes bibliothèques non déployées, souvent hors radars alors qu'elles présentent un intérêt scientifique, pédagogique ou historique ».**



**Améliorer le signalement des revues en open access**

# Vos périodiques électroniques qui gagneraient à être mieux signalées

- **Ressources propres dont vous êtes l'auteur :**

Quelques exemples :

*Bulletin de la Société géologique de France*

*Géochronique*

*Géologues*

*Géologie de la France*

*IGN magazine*

*Rapport annuel de Météo France, etc.*

- **Des ressources en libre accès dans la thématique qui intéressent votre public que vous souhaitez valoriser**

*Exemple :*

*Revue française de photogrammétrie et de télédétection ISSN 2426-3974*

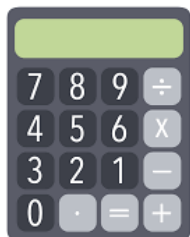
- **Des ressources auxquelles vous êtes abonnées, que vous souhaitez signaler**



# TYPOLOGIE DES RESSOURCES CONTINUES ÉLECTRONIQUES



- Ressources en libre accès



- Ressources sur abonnement : abonnement courant (titre à titre ou bouquet)

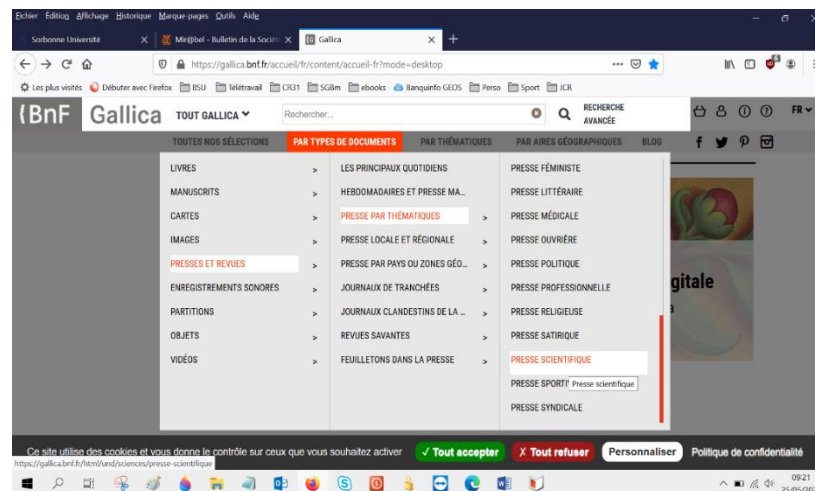


- Licences nationales : des **corpus rétrospectifs clos** (dont archives de revues scientifiques)

>> Vous faites peut-être partie de la liste des bénéficiaires

<http://documentation.abes.fr/aidelicencesnationales/index.html#Beneficiaires>

**Périodiques @  
natifs /  
périodiques  
numérisés**



**Bibliothèques  
numériques**

**CNUM** : Bibliothèque numérique du CNAM



**SorbonNum** :  
bibliothèque numérique  
de Sorbonne Université



COMMENT LES PÉRIODIQUES ÉLECTRONIQUES  
SONT-ILS SIGNALÉS DANS LE SUDOC (OU PAS) ?

# Préambule

**Pour qu'une ressource continue soit visible dans le Sudoc public**, il faut qu'il y ait au moins une donnée d'exemplaire sous cette notice. Ce n'est pas toujours le cas...

**CQFD...** En tant que membres du **Sudoc-PS**, il est préférable d'utiliser les outils professionnels à votre disposition (**Colodus**) et non le Sudoc public pour voir l'intégralité des notices de périodiques (papier et électronique) présente dans le catalogue.

# Revue en open access



## lien dans la notice bibliographique directement



Identifiant pérenne de la notice :	<a href="https://www.sudoc.fr/152608532">https://www.sudoc.fr/152608532</a>
Titre :	<a href="#">IGN magazine</a> [Ressource électronique]
Alphabet du titre :	latin
Auteur(s) :	<a href="#">Institut géographique national (France)</a> . Fonction à préciser
Date(s) :	[200.]-
Numérotation :	N° 1 (septembre 2000)
Langue(s) :	français
Pays :	France
Périodicité :	bimestriel
Editeur(s) :	Paris : <a href="#">Institut géographique national magazine</a> , [20..]- Saint-Mandé : <a href="#">Institut géographique national magazine</a> , 2008-
ISSN :	<b>1775-4119</b>
Accès en ligne :	<a href="http://www.ign.fr/institut/51/publications/ign-magazine.htm">http://www.ign.fr/institut/51/publications/ign-magazine.htm</a> Ressource en libre accès



## Localisation dans le Sudoc

[Localiser les 4 bibliothèques](#) 

- [ABES-Réseau Sudoc no. 1 \(2000\) -.... \[Source : Mir@bel\]](#)
- [MARNE-LA-VALLEE-IGN \[Publication en libre accès à l'adresse électronique ci-dessus\]](#)

Bibliothèque : [MARNE-LA-VALLEE-IGN](#)

Accessibilité : Non disponible pour le PEB

Etat de collection : [Publication en libre accès à l'adresse électronique ci-dessus]

- [PARIS-EST-Ecole Architecture no. 1 \(2000\) -....](#)
- [VERSAILLES-Ecole Architecture no. 1 \(2000\) -....](#)

# Comment « localiser » dans le Sudoc les publications en libre accès ?

**pour une visibilité de la ressource dans le catalogue Sudoc public, il faut créer un exemplaire « virtuel »**



**4 possibilités :**

**1- via le RCR Abes-Sudoc (341725299)**

**2- Utiliser un RCR "en ligne" spécifique au CR pour l'ensemble de son réseau**

**3- Localiser RCR par RCR (c'est encore la méthode la plus courante)**

**4- via Mir@bel**



## Exemple (format Sudoc-PS) : si vous localisez une ressource continue @ en libre accès avec votre RCR dans Colodus

E01 \$bxO (état de collection ouvert)

C01 \$b[n° RCR] \$jg (code PEB exclu du prêt car libre accès)

E01 41\$a[état de collection] \$4 Publication en libre accès à l'adresse  
électronique ci-dessus

### Dans Colodus



**i** DONNEES GENERALES DE L'EXEMPLAIRE

date (a) :  
04-06-21

Statut de l'exemplaire (b) :- **Champ obligatoire**  
valeur non spécifique x

**x** Etat de collection décrit : Ouvert ou Fermé (b) :  
Etat de collection ouvert

**i** LOCALISATION (C01) Ajouter une sous-zone

Identifiant de l'établissement (b) :  
774685101

Code Peb (j) :- **Champ obligatoire**  
non disponible pour le PEB

**i** ETAT DE COLLECTION DES PUBLICATIONS EN SÉRIE (E01) Ajouter une sous-zone

**x** Numéro de début (e) :  
208

Année de début (a) :- **Champ obligatoire**  
2015-

**x** Commentaire sur l'ensemble de la collection (4) :  
Publication en libre accès à l'adresse électronique ci-dessus



# Revue payante = accès contrôlé

**Si abonnement payant : la ressource est en accès contrôlé,  
le lien apparaît seulement dans les données locales**



Identifiant pérenne de la notice : <https://www.sudoc.fr/040651088>

Périodique: [Journal of climate](#) [Ressource électronique]

ISSN: [1520-0442](#)

[Localiser les 2 bibliothèques](#) 

- [MONTPELLIER-BIU-Bib.electronique \(1998\) -.... \[Academic Search Premier\] ; \(1988\) -.... \[EBSCO Open Access Journals - embargo : 3 ans\]](#)
- ☐ [PARIS-Météo France \(1988\) -.... \[Publication consultable à l'adresse électronique ci-dessous \(accès contrôlé\)\]](#)

Bibliothèque : [PARIS-Météo France](#)

Accessibilité : Disponible sous forme de reproduction pour le PEB

Etat de collection : (1988) -.... [Publication consultable à l'adresse électronique ci-dessous (accès contrôlé)]

Adresse électronique : <http://journals.ametsoc.org/loi/clim>

# Comment localiser vos abonnements @ payants dans Sudoc ?

**1) Avec votre notice RCR**



**2) ... Ou pas de localisation dans le Sudoc (les produits sont identifiés dans les bases de connaissances commerciales et chargés dans votre outil de gestion @)**

## Exemple (format Sudoc-PS) : si vous localisez une ressource continue @ en accès contrôlé avec votre RCR dans Colodus

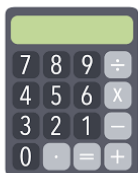
E01 \$bxO (état de collection ouvert)

C01 \$b[n° RCR] \$jf (code PEB disponible sous forme de reproduction, par exemple)

E01 41\$a[état de collection correspondant aux années auquel l'établissement à accès] \$4Publication consultable à l'adresse électronique ci-dessous (accès contrôlé)

E856 4#\$uAdresse de la ressource

= Dans Colodus :



date (a) :  
23-03-12

Statut de l'exemplaire (b) : - Champ obligatoire  
valeur non spécifique x

✗ Etat de collection décrit : Ouvert ou Fermé (b) :  
Etat de collection ouvert

LOCALISATION (C01) Ajouter une sous-zone

Identifiant de l'établissement (b) :  
940675201

Code Peb (j) : - Champ obligatoire  
disponible sous forme de reproduction pour le PEB

ETAT DE COLLECTION DES PUBLICATIONS EN SÉRIE (E01) Ajouter une sous-zone

Année de début (a) : - Champ obligatoire  
1988-

✗ Commentaire sur l'ensemble de la collection (4) :  
Publication consultable à l'adresse électronique ci-dessous (accès contrôlé)

✗ LOCALISATION ÉLECTRONIQUE ET ACCÈS (E856) Ajouter une sous-zone  
Méthode d'accès : HTTP

Uniform Resource Locator (u) : - Champ obligatoire  
<http://journals.ametsoc.org/loi/clim>

# Les problèmes que posent le signalement actuel des périodiques @

- **Pas d'exhaustivité du signalement des revues électroniques**
- **Pas d'outil dédié**
- **Le suivi des liens et de la couverture**
- **L'archivage de l'open access : « Open access is not for ever »**

## Une autre alternative ? ...

SIGNALER AU-DELÀ DU SUDOC :



LE SITE WEB  
QUI FACILITE L'ACCÈS AUX REVUES


# Présentation de

Né en 2009

- une communauté de professionnels
- un site web public en libre accès
- une base de connaissance



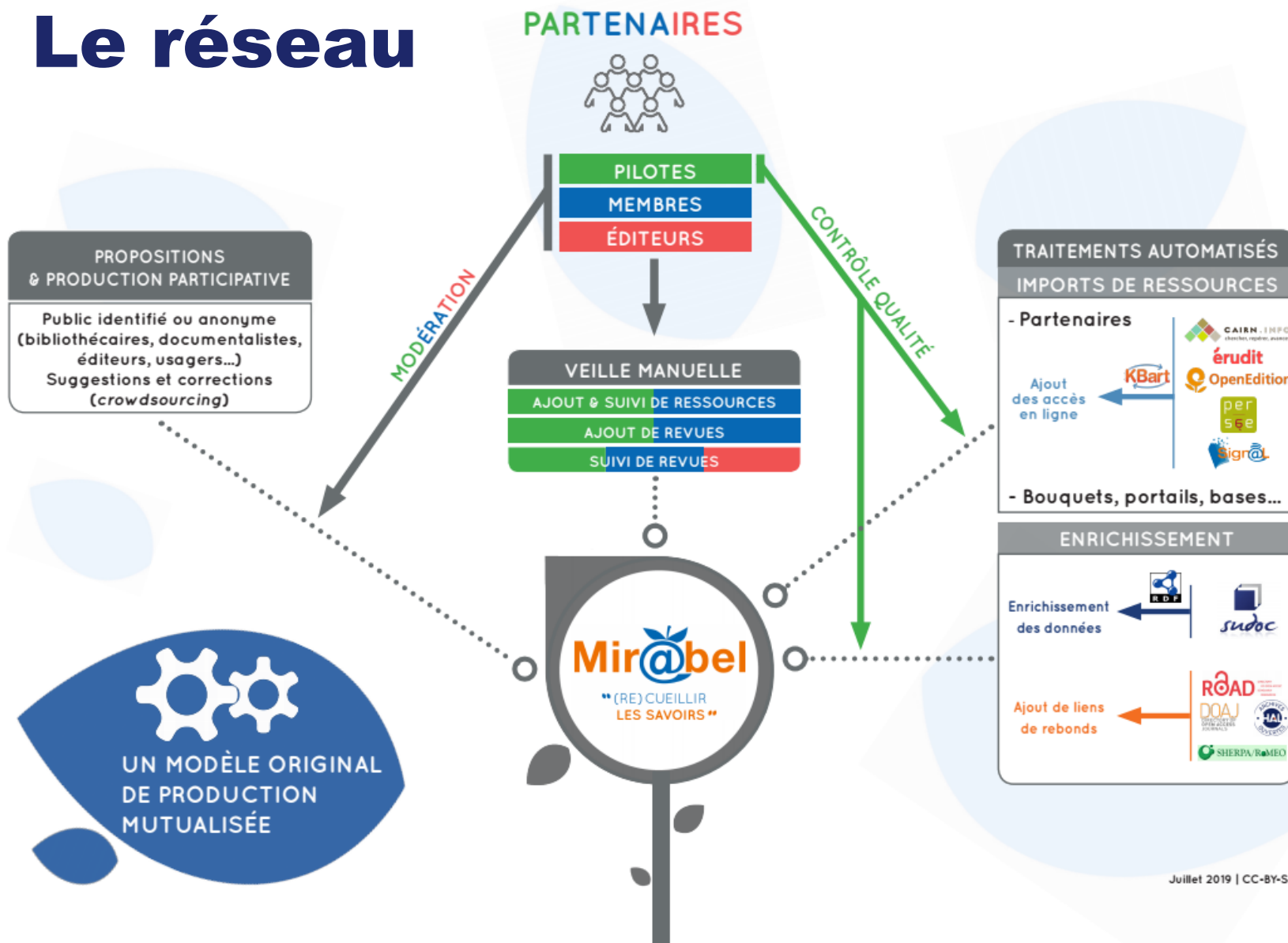
## Centré sur l'objet « revue »

- Plus de 10 000 revues
- 72 institutions membres, dont le  CR31 Sciences exactes et appliquées 1
- 17 partenaires éditeurs
- Moissonnage semi-automatisé d'un certain nombre de ressources



Niek Verlaan, Pixabay

# Le réseau





# Exemple

## Présentation de la revue dans Sudoc

Présentation de la revue dans Mir@bel

### Actualité Juridique Droit Administratif — AJDA

Thématique [Droit, justice, criminologie](#)

Titre	+	ISSN	ISSN-E	Années	Éditeurs	Action
Actualité Juridique Droit Administratif	AJDA	0001-7728	1760-7558	1955 – ...	Daloz	
L'Actualité juridique		1145-7376		1954 – 1955		
L'Actualité juridique. Edition travaux.		1145-7368		1950 – 1953		

	<b>Titre actuel</b> Actualité Juridique Droit Administratif
	<b>Site web</b> <a href="https://www.daloz-revues.fr/revues/AJDA-27.htm">https://www.daloz-revues.fr/revues/AJDA-27.htm</a>
	<b>Périodicité</b> hebdomadaire
	<b>Langues</b> français
	<b>Éditeur</b> Daloz
	<b>Autres liens</b> HAL  JournalBase  Jurisguide  Twitter  Worldcat

#### Accès en ligne

	Ressource	Accès	Numéros	Autres liens	Action
<a href="#">Texte intégral</a>	<a href="#">Daloz Revues</a>	Restreint	janvier 2009 (no 1) — ...		
<a href="#">Texte intégral</a>	<a href="#">Daloz</a>	Restreint	janvier 1990 (no 1) — ...		
<a href="#">Sommaires</a>	<a href="#">Daloz Revues</a>	Libre	janvier 2009 (no 1) — ...		
<a href="#">Sommaires</a>	<a href="#">Sign@l</a>	Libre	16 janvier 2017 (no 1) — 03 mai 2021 (no 16)	<a href="#">[alerte par courriel] [RSS]</a>	
<a href="#">Sommaires</a>	<a href="#">Dialnet</a>	Libre	2000 — 2010 [sélection d'articles]		
<a href="#">Indexation</a>	<a href="#">Sign@l</a>	Libre	20 septembre 1984 — 08 avril 2019 (no 13) [sélection d'articles]	<a href="#">[RSS]</a>	

[L'Actualité juridique](#). Droit administratif

latin

1955-

N.3, 11è année (20 mars 1955) -

français

France

mensuel

Paris : Ed. du [Moniteur des travaux publics](#), 1955-

Paris : Ed. du [Moniteur des travaux publics](#), 1955-2001

Paris : [Daloz](#), 2001-

30 cm

0001-7728

Hebdomadaire (2002-). - Mensuel (1955-2002)

La table annuelle est publiée séparément

[L'Actualité juridique. Travaux, ISSN 1145-7376](#)

[AJDA, ISSN 1760-7558](#)

[AJDA \(Paris\), ISSN 1635-7973](#)

[L'Actualité juridique. Droit administratif \(Reproduction numérique\), ISSN 2711-5429](#)

[Actualité juridique. Pénal, ISSN 1762-8407](#)

[L'Actualité juridique. Propriété immobilière, ISSN 0001-7736](#)

[L'Actualité juridique. Droit administratif \(Paris\), ISSN 1288-8842](#)

Actual. jurid., Droit adm

AJDA Hebdo

AJDA

AJDA : La revue juridique des décideurs publics

AJDA : Actualité juridique droit administratif

AJ Droit administratif

<https://catalogue.bnf.fr/ark:/12148/cb34348119w> (BNF : 20191115)

<https://reseau-mirabel.info/revue/titre-id/1> (Mir@bel : 20200710)

[7758629](#)

# La complémentarité



- Référencement accru de la revue
- Alignement de données et amélioration partagée des données
- Mieux signaler les ressources continues, notamment celles en Open Access



Le



et



- Ajout de revues issues du DOAJ dans le domaine Sciences techniques et appliquées
- Proposition d'ajout et de suivi de vos revues et/ou de celles que vous souhaiteriez signaler via cet outil



## CONCLUSION

# Et maintenant...

**Chantier qualité lancé en 2020 : où en êtes-vous ?**

**Ressources @ : améliorer le signalement dans le Sudoc**

**Quelques propositions :**

- Fichier partagé pour signaler des titres @
- Localisation dans le Sudoc : avec votre RCR si vous le souhaitez
- Signalement dans Mir@bel

(saisie par le CR31 mais vous pouvez également être partenaire de Mir@bel)



**Pour aller plus  
loin...**





## **RV virtuel printanier de l'Abes en ligne !**

**<https://abes.fr/evenements/journees-sudoc-ps/rendez-vous-virtuel-printanier-sudoc-ps-2021/>**

Objectifs de cette réunion :

- donner des nouvelles des réseaux Sudoc-PS et ISSN International
- temps d'échanges entre Centres du réseau Sudoc-PS et Abes, lors d'ateliers, sur des sujets techniques tels que la transition bibliographique, le signalement des périodiques électroniques et la collaboration entre CR.

# Licences nationales : nouvelle version du site



**Le site « Licences nationales » centralise les informations utiles aux professionnels de la documentation : outre une description de chacun des corpus sous licence nationale, les modalités d'accès, de signalement et de réutilisation des métadonnées sont précisées.**

Mis en place il y a une dizaine d'années lors du lancement du programme national d'acquisitions pérennes de ressources électroniques sous le modèle des licences nationales, le site vient d'être entièrement restructuré afin d'optimiser la visibilité des corpus numériques acquis dans différents cadres, comme le projet ISTEEX ou le volet « acquisitions » du GIS ColIEx-Persée.

À la disposition des professionnels de la documentation des établissements bénéficiaires et de leurs membres, le site « Licences nationales » a pour objectif de faciliter l'accès à toute la richesse de ces corpus numériques disponibles gratuitement et d'en favoriser l'accès par l'ensemble des chercheurs / enseignants-chercheurs / étudiants des établissements bénéficiaires.



# Mir@bel : le site qui facilite l'accès aux revues

<https://reseau-mirabel.info/>

- site à parcourir
- en faire la promotion auprès de votre public
- voir la vidéo « Mir@bel et la science ouverte »



MERCI

